

JO.

KREATIV IN REGIONALEN THEMEN

MENSCHEN. UNTERNEHMEN. KULTUR. IM NORDEN.

Seite 58 — **LICHT.NORKEWEIT**

BELEUCHTUNG FÜR DRAUSSEN

Seite 36 — **HUSENS**

OUTDOORMÖBEL VON SKAGERAK

Seite 6 — **SKULPTUR IN BISSEE**

THE LAST WALTZ



Liebe Leserinnen, liebe Leser,

Immer eine frische Brise um die Nase, zahlreiche Strände - der Stadt ganz nah - und buntes Treiben in Stadt und Land. Wir spüren jetzt, wie lebendig und vielfältig unsere Region ist und wie sehr wir sie genießen können. Der Sommer lädt uns ein, einmalige Freilandausstellungen zu besuchen, die vielfältigen Freizeitangebote zu nutzen und dabei tolle Produkte bei inhabergeführten Läden zu entdecken. So macht der Sommer richtig Spaß macht!

Jetzt ist die Zeit, um abzuschalten und neue Energie zu tanken. Ob alleine oder mit Freunden, der Garten, die Terrasse oder der Balkon bieten uns die Möglichkeit, dem Alltagsstress zu entfliehen und die Seele baumeln zu lassen. Nehmen Sie sich diese Zeit für sich und gönnen Sie sich Momente der Entspannung.

Genießen Sie die warmen Tage, tanken Sie Kraft und erfreuen Sie sich an den Schönheiten unserer Region. Entdecken Sie Neues und lassen Sie sich inspirieren.

In diesem Sinne wünschen wir Ihnen eine wundervolle Sommerzeit!
Ihr Redaktionsteam



Titelbild: Skagerak, gesehen bei husens, Kiel

Das Musical Viel Lärm um nichts

30.06.
–
16.07.

NACH
SHAKESPEARE

MIT MUSIK VON
SONJA GLASS (BOY)

REGIE
DANIEL KARASEK

OPEN AIR
MFG-5-GELÄNDE

sommertheaterKIEL*

Tickets www.theater-kiel.de/laerm | 0431/901 901

6 ANBLICK

SEITE 6 **SKULPTUREN IN BISSEE**
The Last Waltz



SEITE 10 **KUNSTWERK CARLSHÜTTE**
Nordart 2023



16 KENNERBLICK

SEITE 16 **HUGO HAMANN**
Aquarellfarben und Pastelle



20 KENNERBLICK

SEITE 20 **HUGO HAMANN**
Künstlerin Theresa Fritz zu Gast



SEITE 26 **HUGO HAMANN**
Schreibgeräte für den Schulanfang



30 DURCHBLICK

SEITE 30 **SCHTONY**
Neu in der Holtenuer



36 KENNERBLICK

SEITE 36 **HUSENS**
Outdoormöbel von Skagerak



SEITE 44 **HUSENS**
Thonet



48 AUGENBLICK

SEITE 48 **FOOD**
Sommerliche Flammkuchen



58 LICHTBLICK

SEITE 58 **LICHT.NORKEWEIT**
Beleuchtung für draußen



62 KENNERBLICK

SEITE 62 **SIEVERS**
Pures Duschvergnügen



SEITE 68 **KÜSTENRAD**
Die E-Bike Experten



74 MEERBLICK

SEITE 73 **SEGELCAMP 24/7**
Segelsport zum Kennenlernen



78 ANBLICK

SEITE 78 **SOMMERTHEATER**
Viel Lärm um nichts



AQUARIUM GEOMAR

Aquarium GEOMAR
Düsternbrooker Weg 20
24105 Kiel

Offen:
ganzjährig 09:00 bis 18:00 Uhr
[Eingang an der Kiellinie]

Seehundefütterung:
10:00 und 14:30 Uhr
[außer freitags]

Telefon: 0431 600-1637
kontakt@aquarium-geomar.de
www.aquarium-geomar.de



I believe I can fly
Gleb Dusavitskiy

THE LAST WALTZ

„The Last waltz“ - Landschaftsgalerie lädt ein zum 25. und damit zu seinem letzten SkulpturenSommer in Bissee

21 Künstler*innen zeigen ihre Arbeiten in der „Galerie ohne Wände und Öffnungszeiten“.

Bereits am 13. Mai 2023 eröffnete Schleswig-Holsteins Landtagspräsidentin Kristina Herbst den 25. Skulpturen-sommer im Dorf Bissee bei Bordesholm. Im Ort selbst und in seiner Umgebung stellen 21 Künstler*innen ihre Skulpturen aus. Bis zum 15. Oktober 2023 sind die 32 Arbeiten zu sehen.

Mit „The Last Waltz in Bissee“ beendet der Verein Skulptur in Bissee seine 25-jährige Vereinsarbeit. Die Sommerausstellung in Bissee am Bothkamper See folgt in diesem Jahr dem Motto „The Last Waltz“ in Anlehnung an ein legendäres Konzert am Ende einer musikalisch-kulturellen Ära, bei dem berühmte Gastmusiker gemeinsam aufgetreten waren.

„Wenn der Vergleich zwischen der Bisseeer Ausstellungsgeschichte und dem großen Zeitalter der Rockmusik auch sehr anspruchsvoll scheinen mag, finden sich doch einige schöne Gleichklänge: Eine kleine Gruppe wie wir laden zum Abschied Gäste ein, die wir wegen ihrer Talente sehr schätzen, die bei uns für großartige Veranstaltungen gesorgt haben und mit denen wir einen Weg gemeinsam gegangen sind“, erläutert Vorstandsmitglied Karin Russ das Motto des letzten Skulpturen-sommers in Bissee.

„Der Walzer umschreibt unsere Rahmenbedingungen und unsere Methode: Unsere Kunst braucht Partnerschaft. Wir haben den Tanz nicht nur mit den Künstlerinnen und den Künstlern gewagt, sondern auch mit unseren Nachbarinnen und Nachbarn – und nicht zuletzt: mit der Natur. Diesen letzten Walzer verstehen wir als krönenden Abschluss unserer 25jährigen Arbeit mit weit mehr als 100 verschiedenen Bildhauerinnen und Bildhauern, die über 700 verschiedene Skulpturen in dem kleinen Dorf Bissee präsentiert haben“, so Karin Russ. „Wir machen jetzt den Weg frei für Neues, danken dem Dorf Bissee und werden ihm eine Ruhepause gönnen“.



Karin Russ



Textile Installation
Gisela Meyer-Hahn



Frauen De Formation
Tina Schwichtenberg

Muschelläufer
Martin Wolke



Zu sehen sind unter anderem Skulpturen des 2017 verstorbenen Bildhauers, Graphikers, Autors und Hochschullehrers Jan Koblasa, der international renommierten Künstler Jo Kley und Jörg Plickat, des in Russland geborenen und in Dänemark lebenden Bildhauers Gleb Dusavitskiy oder des für seine in Westerland auf Sylt zu sehende Figurengruppe „Reisende Riesen im Wind“ bekannten Bildhauers Martin Wolke, der die an anderer Stelle ungeliebte Arbeit „Muschelläufer“ nach Bissee gebracht hat.

„Wir freuen uns auch wieder über Dorsten Dieckmann, Rainer Fest, Jan-Olav Hinz, Uschi Koch, Isabel und Kurt Lange, Gisela Meyer-Hahn, Jutta und Klaus Müller, Arno Neufeld, Ernst Petras, Arne Prohn, Ulf Reisener, Aurel Rückner, Winni Schaak, Tina Schwichtenberg, Ingo Warnke – sie alle haben uns in 25 Jahren sehr unterstützt und sind auch beim letzten Skulpturen Sommer dabei“, verspricht Karin Russ.

skulptur-in-bissee.de
www.facebook.com/skulptur.in.bissee

2 0 2 3 NORDART

ANBLICK – JO. Magazin

11

3. JUNI – 8. OKTOBER

HIER OBEN IM NORDEN IM HERZEN SCHLESWIG-HOLSTEINS HAT SICH EINE KUNSTAUSSTELLUNG ETABLIERT, DIE EUROPaweIT IHRESGLEICHEN SUCHT. SCHON ZUM 24. MAL ÖFFNET DIE NORDART IHRE TORE UND LÄDT NOCH BIS ZUM 8. OKTOBER WIEDER ZU EINER WELTREISE DURCH DIE KUNST EIN.

Das Kunstwerk Carlshütte in Büdelsdorf bei Rendsburg ist ein Ankerplatz für Künstler aus aller Welt und ein Zuhause für die internationale Kunst. Hier, in den riesigen Hallenschiffen der historischen Eisengießerei, findet eine der größten jährlichen Ausstellungen zeitgenössischer Kunst in Europa statt.

Die Carlshütte, in der über viele Jahrzehnte hinweg Eisen geschmolzen wurde, ist heute ein Schmelztiegel ganz anderer Art: Zwischen Juni und Oktober werden Bilder und Skulpturen, Fotografien und Installationen von mehr als 200 ausgewählten Künstlerinnen und Künstlern aus aller Welt zu einem Gesamtkunstwerk. Jedes Werk steht für sich und zugleich im Dialog mit den anderen. Im Zusammenspiel mit der imposanten Kulisse entwickelt sich eine ganz eigene Atmosphäre und lädt auf eine Entdeckungsreise ein. Neben den Gießereihallen mit ihren 22.000 Quadratmetern Fläche gehören dazu die Außenanlagen mit dem 80.000 Quadratmeter großen Skulpturenpark und der charmanten ACO Wagenremise.

Kunst, sagt der Chefkurator der NordArt, Wolfgang Gramm, sucht Antworten auf

alles, was den Menschen bewegt und berührt, und der Mensch kann Antworten in der Kunst finden.

Vor dem Hintergrund einer aus den Fugen geratenen Welt ist es deshalb nur zu verständlich, dass die Bilder und Skulpturen, Fotografien und Installationen nicht nur persönliche wie gesellschaftliche Zusammenhänge und Entwicklungen beleuchten. Sondern dass sie auch durch die gemeinsame Hoffnung getragen werden, verloren gegangene Werte zu bewahren oder eine bessere Welt zu schaffen.

Ein vertiefter Blick gilt diesmal der Kunst der Türkei. Der Länderfokus 2023 präsentiert Werke von 17 Künstlerinnen und Künstlern. Kemal Tufan, Kurator des Türkischen Pavillons, sagt dazu: „Die Türkei wurde als Fokusland ausgewählt, noch bevor sie die schreckliche Erdbebenkatastrophe erlebte. Wir glauben, dass die Ausstellung in diesem Zusammenhang noch mehr an Bedeutung gewonnen hat. Lassen Sie uns gemeinsam auf die konstruktive und heilende Kraft der Kunst setzen.“



III KUNSTWERK CARLSHÜTTE

LIU Ruowang (China)
Original Sin, 2011–2013
Bronze, 36-teilig, je 350 x 180 x 120 cm



Michał Jackowski (Polen)
Fast Food, 2018
Marmor, Bronze, Holz
96 x 66 x 98 cm

Michał Jackowski ist Publikumspreisträger der NordArt 2022 und kommt in diesem Sommer mit einer speziell für die Ausstellung konzipierten Arbeit wieder.

Kurator des Sonderprojekts „Antike Spiele“ ist Prof. Jan Wiktor Sienkiewicz. Das Projekt ist eine visuelle Beschreibung der zeitgenössischen Kultur, die vom Konsumismus beherrscht wird. Der Bildhauer spielt sowohl mit antiken Formen als auch mit solchen aus der weltweiten Popkultur des 20. Jahrhunderts. In einer Art Moralspiel stellt Jackowski Fragen nach universellen Werten und Gesetzen. Ein Markenzeichen der NordArt ist zeitgenössische Kunst aus China. Die langjährigen Kontakte zur chinesischen Kunstszene haben es wiederholt ermöglicht, namhafte Künstlerinnen und Künstler vorzustellen. Unter anderem sind in diesem Jahr Werke von YUE Minjun, XIANG Jing und ZHOU Song zu sehen.

Der Träger des NordArt-Preises 2022 ist LIU Ruowang. Seit 2016 sind viele seiner Hauptwerke in der NordArt zu Hause und hatten als Botschafter immer wieder „Ausflüge“ zu Kooperationspartnern in ganz Europa. Seine Affenmenschen „Original Sin“ oder die Gruppe „Mr. Pinocchio“ sind dem Stammpublikum bestens bekannt. Ein weiterer Publikumspreisträger der NordArt 2022 ist WU Guoyong. In diesem Jahr stellt er seine neue Fotoserien „Whitehouse“ & „Blockhaus“ aus.

JO. verlost 6x 2 Karten

Einfach eine E-Mail mit Stichwort "Nordart" an redaktion@jo-magazin.de senden.

Telefonnummer nicht vergessen.
Einsendeschluss ist 30.06.2023

„LASSEN SIE UNS GEMEINSAM AUF DIE KONSTRUKTIVE UND HEILENDE KRAFT DER KUNST SETZEN!“

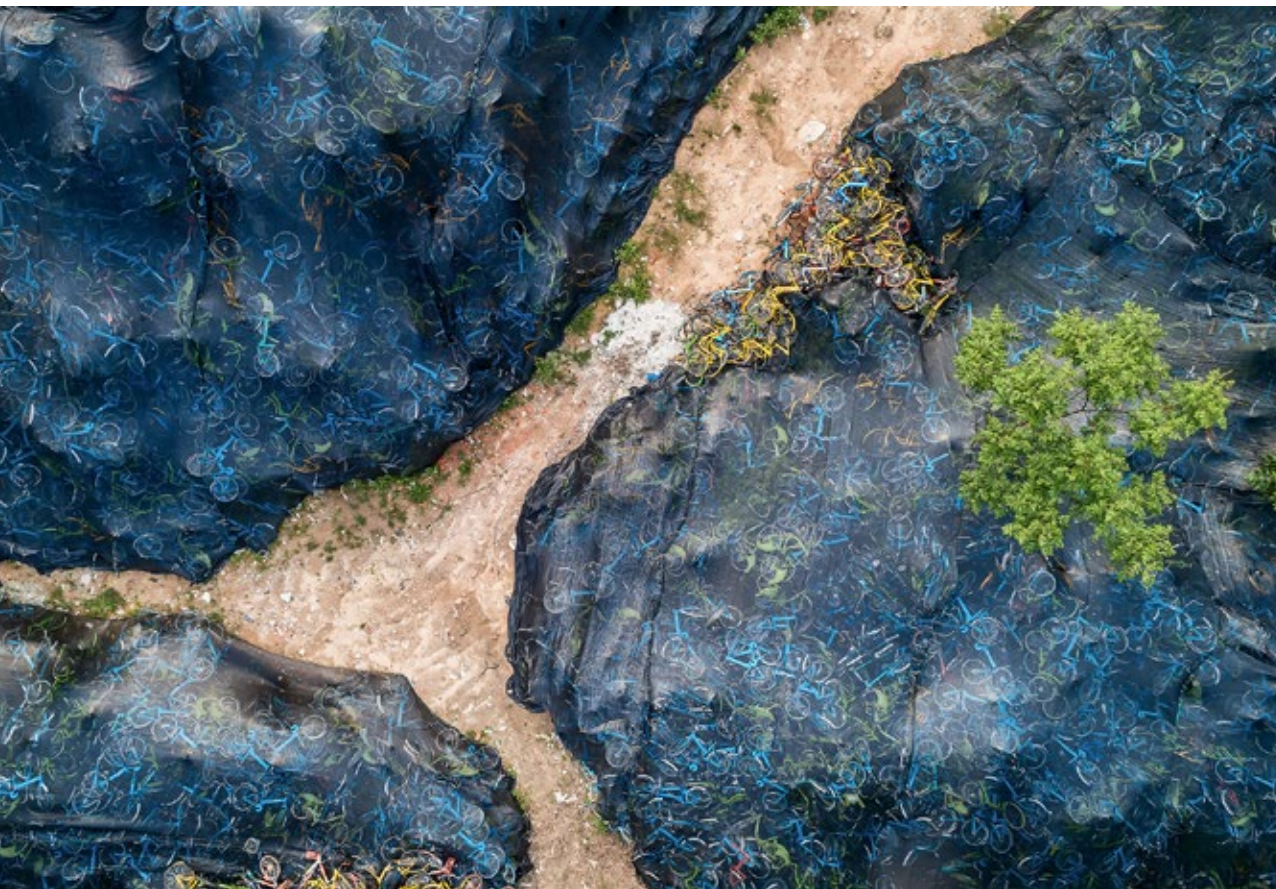
Kemal Tufan, Kurator des Türkischen Pavillons

Für die Schuhcharakterköpfe hat das Publikum der NordArt 2022 auch Dejo Denzer ausgezeichnet. Den Künstler faszinieren Wahrnehmungsphänomene im optischen wie auch im übertragenen Sinn. In diesem Jahr zeigt er seine fabelwesenartigen Fischreliefs aus ausgeschiedenen Musikinstrumenten.

In dem Sonderprojekt „To be A Muse“ stellt Fotokünstlerin Lilya Corneli Interpretationen von berühmten Gemälden vor. Ihre Modelle orientieren sich an den Meisterwerken, spielen aber mit der Zeit – mischen Accessoires und ersetzen historische Kostüme durch moderne Kleidungsstücke. Die von Generationen bewunderten Musen spiegeln sich in realen Frauen wider.



DEJO Denzer (Deutschland)
Pharao us der Serie Schuhcharakterköpfe
2011–2022, Materialkollage
40 x 30 x 15 cm



WU Guoyong (China)
Haizhu No.3, Guangzhou, China,
2018, Fotografie, 120 x 180 cm

Besucherinnen und Besucher werden auf der NordArt 2023 aber sicher ihre ganz persönlichen Highlights entdecken. Welche Botschaften wen und wie erreichen, bleibt ein Geheimnis der Kunst.

Das Kunstwerk Carlshütte ist eine Non-Profit-Kulturinitiative der international tätigen ACO Gruppe und der Städte Büdelsdorf und Rendsburg und ein besonderer Ort für Ausstellungen, Konzerte, Lesungen und Kulturveranstaltungen. Das Herzstück ist die seit 1999 jährlich in den Sommermonaten stattfindende NordArt. Neben den Gießereihallen mit ihren 22.000 Quadratmetern Ausstellungsfläche gehören dazu der 80.000 Quadratmeter große Skulpturenpark und die charmante ACO Wagenremise. Jedes Jahr bewerben sich rund 3000 Künstlerinnen und Künstler aus der ganzen Welt um die Teilnahme an diesem Projekt.

Kuratoren der NordArt sind Wolfgang Gramm und Inga Aru. Gastgeber und Hauptsponsor im Kunstwerk Carlshütte ist das Unternehmerehepaar Hans-Julius und Johanna Ahlmann.

Liste aller KünstlerInnen und Künstler:
www.nordart.de/die-kuenstler
Der Katalog der NordArt 2023 erscheint zum ersten Tag der Ausstellung.

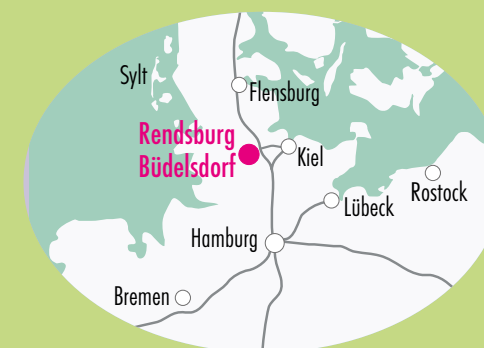
Öffnungszeiten: Di–So 11–19 Uhr,
montags geschlossen

Kunstwerk Carlshütte • Vorwerksallee
24782 Büdelsdorf • Tel. 04331-354 695
info@kunstwerk-carlshuette.de
www.nordart.de
www.youtube.com/@nord_art



INTERNATIONAL ART EXHIBITION

03/06 — 08/10 2023



- 200 ausgewählte Künstler:innen aus aller Welt
- Länderfokus Türkischer Pavillon • Sonderprojekte
- 22.000 qm Ausstellungshallen in der Carlshütte
- 80.000 qm Skulpturenpark
- Vorwerksallee, 24782 Büdelsdorf • www.nordart.de

KUNST weckt Gefühle...

Es ist ein tiefes menschliches Bedürfnis schöpferisch zu gestalten und sich künstlerisch auszuleben. Und wir wissen, es geht dabei nicht nur darum, Farbe auf Papier zu bringen. Malerinnen und Maler offenbaren mit ihren Werken ihre subjektive Wahrnehmung und ihren Blick auf die Welt. Sie schaffen Bilder, die uns berühren und unterschiedlichste Emotionen und Fantasien wecken – Emotionen wie Hoffnung, Trauer, Glück, Leidenschaft und anderen Gefühlen.

Damit sich Bilder in ihrer ganzen Kraft entfalten können, stellt Marco Bohnsack, Leiter von der art + grafik Abteilung bei Hugo Haman in der Holtenauer Straße in Kiel, mit großer Leidenschaft ein feines Sortiment schönster und hochwertigster Produkte ausgesuchter Farb- und Papierlieferanten für Künstlerinnen und Künstler bereit.

Besonders das Malen mit Aquarellfarben begeistert Menschen aller Altersgruppen und ist bei Hobbytreibenden ebenso beliebt wie bei professionellen Künstlerinnen und Künstlern. Denn nicht selten entstehen die schönsten Ergebnisse rein zufällig durch spontane Farbaufträge.

Mijello – Aquarellfarben mit einer Mission

Die Aquarellfarben von Mijello sind außergewöhnlich. Schon die Verpackung in Tuben macht sie einzigartig auf dem Markt der Aquarellfarben. Und auch im Herstellungsverfahren hat Mijello ein absolutes Alleinstellungsmerkmal. Dass reine Farben eine positive Wirkung auf den menschlichen Organismus ausüben, ist seit langem bekannt. Aber Mijello fügt seinen Farben neben den natürlichen Pigmenten noch eine weitere, sehr unübliche Substanz hinzu. Nämlich Musik! In der Herstellung der feinsten Mijello Aquarellfarben beschallen sensibilisierte Mitarbeitende die Pigmente mit klassischer Musik.

Aus Überzeugung, dass die Töne mit ihrem Sanftmut und ihrer Kraft gemeinsam mit den Pigmenten in die Farbe einziehen und später mit dem Pinseln dann den Malgrund erreichen, sollen sich später alle Sinne in den Bildern wiederfinden. Die Verbindung der Sinne, dem Fühlen, dem Sehen und bei Mijello auch dem Hören, sollen dazu führen, dass sich alle Emotionen in den Werken vereinen. Und wie schon eingangs gesagt: In der Kunst geht es immer um Empfindungen und unsere Sinne.

Wenn man die Natur zum Vorbild nimmt, sind außergewöhnliche Entwicklungen möglich.





„Die Aquarellfarben sind ein wahrer Farbgenuß - direkt aus Südkorea. Die besonderen Farbtöne, wie Compose Rose, Kobalt-schwarz oder Ultramarin Magenta bietet wahrlich nur die asiatische Farbpalette.“, schwärmt Marco Bohnsack.

„Das Lavendel entführt uns nach Südfrankreich, das Gelborange-Gamboge verzaubert uns und nimmt uns mit in die Rapsfelder der Probstei.

Wundervoll wie die zarten Hügel des Allgäu, welche sich im Gelbgrün wiederfinden, um dann mit dem Manganblau in einem Bergsee zu münden...“, setzt der Farb-Experte von Hugo Hamann in seiner Begeisterung fort.

„Die Sonne Asiens in diesen Aquarellen wird auch Ihr Herz erreichen, und jeder Moment des Malens entfaltet sich zu einem besonderen Erlebnis.“

„JEDER MOMENT DES
MALENS ENTFALDET SICH
ZU EINEM BESONDEREN
ERLEBNIS.“

Die GOLDKLASSE von Mijello besteht aus einzigartig brillanten Pigmenten mit guter Lichtechtheit und ausgezeichneter Absorption bei der Arbeit auf 100% reinem Baumwoll-Aquarellpapier.

Bei der Verwendung der Farben empfiehlt der Fachmann Marco Bohnsack das Papier von Fabriano. Seit 1264 ist Fabriano ein Synonym für hochwertiges Papier, das weltweit geschätzt und Verlegern, Schriftstellern und Künstlern wohlbekannt ist. Die Erfindung des Papiers vor über zweitausend Jahren schreiben wir traditionell den Chinesen zu. Über Mittelasien, Arabien und Ägypten erreichte das erste Papier und das Wissen über seine Herstellung im 13. Jahrhundert schließlich den kleinen italienischen Küstenort Fabriano. Hier nutzten fähige Pioniere das übermittelte Herstellungsverfahren, entwickelten dieses weiter und bewirkten einen wahren Sprung in der Papierqualität. Somit gilt Fabriano heute als Wiege der modernen Papier-Produktion.



Die zentrale Papierfabrik von 1901

Hugo Hamann
Holtener Straße 10-12 • 24105 Kiel
Tel. 0431 5111-223 • www.buerokompetenz.de



„FARBBAR“ AQUARELLRAUSCH

Vorführung der Mijello-Farben auf kostbaren Fabriano Papieren mit Künstlerin Theresa Fritz aus Rostock am **16. und 17. Juni** bei Hugo Hamann in der Holtenauer Straße 10-12, in Kiel



Theresa Fritz bei der Arbeit

Krebsessen
40x30cm
Aquarell, Tusche

Am Freitag, dem 16.06. und Samstag, dem 17.06.2023 lassen sich die einzigartigen Mijello Aquarellfarben an der „farbbar“ bei Hugo Hamann in der Holtenauer Straße 10-12, in Kiel entdecken. Hier entführt Sie die Künstlerin Theresa Fritz aus Rostock in die wundervolle Welt der feinen asiatischen Farben, aufgebracht auf feinstem Fabriano Aquarellpapier. Interessierte dürfen hier diese wunderbar geschmeidigen Farben ausprobieren und sich hilfreiche Tipps von der Künstlerin persönlich geben lassen. Mijello ist der Hersteller der Künstler-aquarellfarbe "Mission Gold". Heutzutage wichtig und zeitgemäß: Die Farben werden umweltverträglich hergestellt und sind für Mensch und Natur ungiftig.

Schon vor dieser Veranstaltung verriet uns Theresa Fritz, wie sie sich auf diese Veranstaltung vorbereitet:

„Zu den Papieren sei gesagt, dass die Papiermühle Fabriano schon seit Jahrhunderten besteht und für alle Anwendungen tolle Papiere herstellt. Diese Papiere sind für Papierliebhaber*innen faszinierend schön. Ich selber bin sehr anfällig für Papier. Ich war gerade in Barcelona und fand einen „Papierladen“ und war völlig hin und weg. Zwei Stunden habe ich auf vier Etagen in Papier geschwelgt. Unglaublich!!! Die Rettung meines Kontos lag im Flugticket - nur kleines Gepäck.“

Mit welchem Papier jede*r Einzelne gut zu-rechtkommt, lässt sich nur durch Ausprobieren feststellen, und das kann durchaus sehr lange dauern. Das Verhalten der Farbe zu verstehen, lässt sich auch nur durch das Machen erfahren. Es geht schließlich darum: Wie verankert sich die Farbe im Papier? Lässt sich der Farbton wieder auswaschen? Wie sind Techniken wie Lasuren, Granulieren usw. möglich?



Die Mijello Aquarellfarbe ist auch für mich neu und ich möchte sie mir erarbeiten. Durch meinen eigenen Laden und die Arbeit für verschiedene Farbenhersteller bin ich seit 30 Jahren immer nah an der Entwicklung von Farben und Medien dran. Aber schon jetzt kann ich sagen, dass ich bereits in meiner Experimentierphase voll begeistert bin. Mijello ist unglaublich brillant und intensiv. „Erarbeiten“ bedeutet ein bisschen Fleiß.

Man kann sich eine Originalfarbkarte ansehen oder sie selbst erstellen. Gesehen ist drübergeschaut und „Aha“, das sind sie also. Erstellt bedeutet, jede einzelne Farbe angefasst, aufgenommen, aufgetragen und gesehen zu haben, wie sie mit Wasser reagiert. Dadurch lernt man eine Farbe wirklich kennen. Die Lasuren liefern die gleiche Güte anderer qualitativ hochwertiger Farben. Aber etwas „dicker“ aufgetragen sind die Pigmente von Mijello echt ein Knaller! Die Farbe muss sozusagen verschwendet werden, um den Unterschied zu anderen Produkten deutlich zu machen. Heißt also, dass ich zur Vorstellung der „farbbar“ besonders farbgewaltig malen möchte.“

Wir sind gespannt!

GALLERY – Handgemachte Soft Pastelle von Mungyo



Die Sonne Asiens in Pastellform – ein Farbgenuss der besonderen Art.

Auch die Gallery Soft Pastelle von Mungyo werden in Asien produziert. Bereits im Jahr 1946 begann Mungyo in Südkorea mit der Herstellung von Tafeln und Kreide und erweiterte sein Geschäftsfeld später auf Pastelle, Piaster, Markierungsstifte und Klebestifte und andere neue Artikel.

Von Anfang war es das Ziel von Mungyo, mit seiner Produktion Farben von bester Qualität zu liefern. Hier ist man sich darüber im Klaren: Wer im immer härter werdenden Wettbewerb bestehen und erfolgreich sein möchte, muss die gute Zusammenarbeit mit seinen Kunden erhalten. Folglich arbeitet Mungyo stetig daran im Austausch mit seinen Kund*innen zu sein, zusammenzuarbeiten und ihre Bedürfnisse durch ständige Weiterentwicklung von Technologie und Qualität zu erfüllen.

Die grundlegende soziale Verantwortung eines Unternehmens bestehe darin, den Kunden Waren bester Qualität zu liefern. Das ist bis heute das Credo des südkoreanischen Farbenherstellers.

GALLERY ARTISTS' HANDGEFERTIGTE WEICHE PASTELLKREIDE

Die handgefertigten Gallery Artists Softpastelle sind von Hand geformte, gerollte Pastelle von höchster Qualität. Hier ist wahrlich alles von Hand gemacht. Selbst die Papier-Banderole, die das Softpastell umschließt, wickeln einzelne Mitarbeitende mit nur einem Hauch von Klebstoff manuell um den Farbstrang. Nur so bleibt die Reinheit der Farben garantiert.



Die runde Form ist nahezu ergonomisch – angenehm in der Haptik liegen die Pastelle so auch wohltuend gut in der Hand.

Zudem zeichnen sich die Gallery Artists Pastelle durch ihre hohe Farbbrillanz und gleichbleibende wie auch gleichmäßige Weichheit aus. Diese Softpastelle werden aus reinen Pigmenten hergestellt, die eine hervorragende Lichtechtheit garantieren.

Die Farbpalette dieser feinen Pastelle aus Asien stellt Mungyo in enger Zusammenarbeit mit Künstler*innen aus der ganzen Welt zusammen. So entsteht eine Auswahl von 200 lebendigen und brillanten Farben mit feinsten Abstufungen, die heute jedes Künstler*innen Herz höher schlagen lassen.

Die hier verwendeten besten Pigmente liefern auf dem Papier lebendige Farben mit höchster Farbbrillanz. Denn es sind die besten Pigmente, die auf der Welt verfügbar sind.

Durch die superweiche, glatte und butterweiche Konsistenz der Pastelle lassen sich die Farben geschmeidig sanft aber auch genauso stark auf den Malgrund bringen. Mit diesem High-End-Pastell können professionelle Künstler*innen erleben, wie satt und lebendig die Farben von Gallery sind, aber auch wie sanft der Pastellstick über den Malgrund gleitet. Ebenso lassen sich die verschiedenen Farbtöne miteinander verwischen. Ob Abstufung, Trockenverwischung – welche Technik auch immer ein*e Künstler*in anwenden möchte, die Soft Pastelle von Mungyo machen nahezu alles möglich.

Das Malen mit den Mungyo Gallery Artists Pastellen beschreiben Künstler*innen als ein einzigartiges geschmeidiges Gleiten über die Papieroberfläche. Ihre Weichheit gibt den Emotionen und der Kreativität freien Lauf. Sie erlaubt es, den Gefühlen und Ideen jeden gewünschten Ausdruck zu verleihen.

Marco Bohnsack, Leiter der art&grafik Abteilung von Hugo Hamann empfiehlt als Malgrund für diese Farben das Tiziano Bütten aus dem Hause FABRIANO. Es ist perfekt für diese Pastelle geeignet ist.

Fixiert mit Pastellfixativ sind die Werke dann für die Rahmung geschützt und erfreuen von Dauer alle Betrachter*Innen. Da macht das Malen so richtig Spaß!

Exklusiv in Kiel sind diese Pastelle bei Hugo Hamann in der art&grafik Abteilung im Sortiment.

Hugo Hamann
 Holtener Straße 10-12 • 24105 Kiel
 Tel. 0431 5111-223 • www.buerokompetenz.de



LAMY – Die richtigen Schreibgeräte für jedes Alter – für den Schulanfang und für spätere Schuljahre



Erfahrungen sind wie Apfelkuchen – selbstgemacht sind sie am besten! Janosch

Kinder lieben es zu malen. Genauso eifern sie schon früh den Größeren nach und üben sich spielerisch darin beispielweise ihren eigenen Namen zu Papier zu bringen.

Doch Schreiben lernen ist komplex. Manche Kinder brauchen dafür etwas länger und müssen sich mehr Mühe dafür geben. Das kann frustrierend sein. Den Spaß am Schreiben zu fördern und zu erhalten, klappt nach Meinungen von Experten deutlich besser, mit welchem Schreibwerkzeug sie ihre ersten Versuche ausprobieren. Denn die richtigen Schreibgeräte, die Kinder in ihrer (Schreib-)Entwicklung begleiten, spielen dabei eine wichtige Rolle.

Das in Heidelberg ansässige Familien-Unternehmen Lamy produziert für jede Altersstufe ergonomisch und pädagogisch durchdachte Schreibgeräte, die perfekt auf die Bedürfnisse der Jüngsten ausgerichtet sind.

LAMY abc - Schreiben lernen mit Lamy. Denn Kinder, die mit Lamy schreiben, lernen mit System und deshalb leichter.

Für die ersten Schreibversuche hat LAMY das abc Schreiblernsystem konzipiert, bestehend aus Schreiblernstift und Schreiblernfüller.

Das Besondere an dieser Serie ist das große, ergonomisch geformte Griffstück, das mit seinen weichen, rutschfesten Griffmulden für sicheren Halt beim Schreiben sorgt.

Zuerst mit dem LAMY abc Schreiblernstift

Der Schreiblernstift verfügt über eine weiche, bruchfeste Bleistiftmine mit einer breiten Schreibspur, die Schreibanfänger*innen dazu anregt, weniger stark aufzudrücken.

Dann, wenn Schüler*innen die Tinte benutzen sollen, gibt es von LAMY den abc Schreiblernfüller. Da beide Geräte kindgerecht und pädagogisch richtig gestaltet sind, ist aller Anfang leicht.

LAMY abc SCHREIBLERNFÜLLER - DER ERSTE FÜLLER ZUM SCHREIBENLERNEN

Der LAMY abc Schreiblernfüller ist in Form und Funktion perfekt auf kleine Kinderhände abgestimmt. Sein voluminöses Griffstück reicht bis nah an die Feder und bietet den Fingern sicheren Halt an genau der richtigen Stelle. Seine stabile Feder aus Edelstahl und die weichen, rutschfesten Griffmulden sorgen für ein sicheres Schreibgefühl.



Nur Füllhalter können individuell auf die verschiedenen Bedürfnisse beim Schreibenlernen abgestimmt werden. Schreiblernfüller von Lamy sind mit bis zu vier verschiedenen Federbreiten erhältlich. Neben Stahlfedern mit mittelbreiter und feiner Schreibspitze gibt es auch spezielle Schreibfedern für Schreibanfänger und Linkshänder.

LAMY nexx SCHULFÜLLHALTER FÜR FORTGESCHRITTENE SCHULKINDER

Der LAMY nexx ist der optimale erste Schulfüller für Kinder, die in ihrer Entwicklung schon weiter fortgeschritten sind oder die erst etwas später beginnen, mit dem Füller zu schreiben. Sein weiches, längeres Griffstück ermöglicht ermüdungsfreies Arbeiten auch bei längerer Nutzung. Der LAMY nexx zeichnet sich durch sein innovatives Design und seine hochwertige Verarbeitung mit besonders robustem Aluminiumbehälter aus.

Das neue Schuljahr steht vor der Tür – und nicht nur für Erstklässler, die zum ersten Mal die Schulbank drücken, sondern auch für die Älteren ist der jährliche Sprung in die nächste Klasse ein aufregendes Ereignis, für das man gut gerüstet sein will.

Das Fachgeschäft Hugo Hamann in der Holtenauer Straße in Kiel bietet die ganze Palette der LAMY Schreiblern- und anderer –Füller, bestückt mit individuellen Federn, für Rechts- wie auch Linkshänder mit weichen und härteren Federn, die sich alle hier direkt ausprobieren lassen.

Hugo Hamann
Holtenauer Straße 10-12 • 24105 Kiel
Tel. 0431 5111-223 • www.buerokompetenz.de



ERMÜDUNGSFREI SCHREIBEN MIT ERGONOMISCH OPTIMIERTEN GRIFFSTÜCKEN

Ergonomische Schreibgeräte haben einen positiven Einfluss auf die Entwicklung der Feinmotorik und einer gut lesbaren Handschrift. Alle Schreiblerngeräte von Lamy haben Griffstücke mit einer altersgerechten Ergonomie. Sie geben beim Schreiben einen sicheren Halt und verhindern ein Verkrampfen der Finger. Damit fördern sie eine ermüdungsfreie Schreibhaltung, erhalten den Schreibfluss und die Freude am Schreiben. So beschleunigen diese Füller die Entwicklung einer gut lesbaren Handschrift.

TRAINING DER FEINMOTORIK BEIM ERLERNEN DER RICHTIGEN FEDERHALTUNG

Ein Füllhalter muss gerichtet gefasst und geführt werden. Nur dann gleitet die Feder beim Schreiben ideal und die Tinte kann gleichmäßig auf das Papier fließen. Diese feinmotorische Herausforderung fördert außerdem die Fähigkeit zur Koordination und Konzentration des Kindes in besonderem Maße – nicht nur beim Schreibenlernen.

BEWEGUNGSMUSTER STABILISIEREN DANK DES NATÜRLICHEN SCHREIBWIDERSTANDES

Das Schreiben mit dem Füller erfordert Besonnenheit. Die Feder ist beim Schreiben einem natürlichen Widerstand durch das Papier ausgesetzt. Dieser Widerstand vermittelt Stabilität und zusätzliche Sicherheit beim Führen des Füllhalters. So haben die Kinder mehr Zeit Bewegungsmuster leichter einzuhalten, sich die Schriftläufe der einzelnen Buchstaben einzuprägen und zu verinnerlichen.

VERBESSERTES SCHRIFTBILD DURCH ENTSCHEUNIGTES SCHREIBTEMPO

Der Füllhalter entschleunigt die Schreibbewegungen erheblich. Dadurch arbeiten Kinder sorgfältiger. Leichtläufige Tintenrollerminen hingegen verleiten dazu, schneller und dadurch auch nachlässiger zu schreiben. Das langsamere Schreibtempo mit dem Füllhalter jedoch bringt gleichzeitig eine größere Sorgfalt mit sich. Das Ergebnis ist ein sauberes, einheitliches und gut lesbares Schriftbild.

VIELSEITIGE FEDER VARIANTEN FÜR ALLE SCHREIBBEDÜRFNISSE – AUCH FÜR LINKSHÄNDER

Nur Füllhalter lassen sich individuell auf die verschiedenen Bedürfnisse beim Schreibenlernen abstimmen. Deshalb sind die Schreiblernfüller von Lamy auch in vier verschiedenen Federbreiten erhältlich. Neben Stahlfedern mit mittelbreiter und feiner Schreibspitze gibt es auch spezielle Schreibfedern für Schreibanfänger wie auch für Linkshänder. Denn anders als Rechtshänder müssen Linkshänder ihr Schreibgerät nicht über das Papier ziehen sondern schieben. Hierfür hat Lamy spezielle Linkshänderfedern mit einer abgeschrägten Schreibspitze entwickelt. So profitieren auch Linkshänder von den Vorteilen dieser ausgeklügelten Schreiblernfüller.



FÜNF GUTE GRÜNDE

Schtony – Ihr Optiker für besondere Brillen, jetzt in der Holtenauer Straße

Vor gut drei Jahren öffnete Schtony als neuer exklusiver „Optiker für Anspruchsvolle“ in der Kieler Innenstadt seine Türen. Nun ist Schtony in der Holtenauer gelandet. Was Inhaber Stefan Haase und Geschäftsführer Benjamin Höft gemeinsam zu diesem Schritt bewegt hat, und was trend- und qualitätsbewusste Brillenträger*innen in dem neuen Geschäft erwarten dürfen, verrieten uns beide in einem persönlichen Interview.



„Die Holtenauer Straße hat uns hergezogen.“ begründet Benni spontan den Entschluss, in die Holtenauer zu ziehen, denn „diese Meile bietet seit jeher ein cooles Pflaster für individuelle Geschäfte.“ Und Stefan Haase ergänzt: „Hinzu kam die günstige Gelegenheit, dass hier ein Geschäft frei wurde, und sich diese Fläche einfach perfekt für einen Augenoptiker wie uns eignet. Wir konnten unsere hauseigene Werkstatt ausbauen und den Refraktionsraum auch separat einrichten!“

Dass auch die eigentliche Verkaufsfläche viel mehr Platz habe, biete ein zusätzliches Plus und „... so können wir unseren Kund*innen mehr Privatsphäre für ein Beratungsgespräch bieten“, fügt Benjamin Höft hinzu.

Wir lassen uns gerne das Konzept dieses coolen, „neuen“ Geschäftes in der Holtenauer nochmal erklären.

„Einfach ausgedrückt sind wir ein echter traditioneller Augenoptiker. Wir machen hier tatsächlich noch alles selbst. Bei Schtony arbeiten nur echte Optiker*innen, die ihr Handwerk gelernt haben und sehr gut beherrschen. „Es wird alles in der eigenen Werkstatt gefertigt und eingepasst.“ erklärt uns Inhaber Stefan Haase mit sichtlichem Stolz.

Inhaber und Geschäftsführer Stefan Haase hat seine Erfahrungen viele Jahre in der Industrie gesammelt. Er habe so vielen Optikern über die Schultern geschaut und schließlich selbst Lust verspürt, seinen eigenen Laden zu machen. Es ist eine tolle Arbeit mit einem tollen Produkt. Die Leute kommen häufig nicht allein in unser Geschäft, sondern bringen meist noch eine Person mit, die bei der Wahl der richtigen Brille helfen soll – sei es die Freundin, der Ehepartner oder ein Elternteil. Daran sieht man, wie wichtig dem Kunden die Brille ist. Wir verkaufen ein sehr emotionales Produkt, hinter dem viel Handwerk und Erfahrung steckt.

„Woran erkennen wir, dass ihr alle Arbeiten hier im Haus durchführt?“ wollen wir als Laien gerne wissen. Geschäftsführer Benjamin Höft klärt uns auf.

„Das sieht und fühlt man, wenn man eine Brille in die Hand nimmt. Gerade bei höheren Stärken und Gleitsichtbrillen achten wir darauf, dass die Brillengläser optimal eingeschliffen sind und die Brille am Ende auch wirklich ästhetisch aussieht. Außerdem haben wir alle den hohen Anspruch, dass wenn ein Kunde hier eine Brille kauft, auch ein wirklich hochwertiges Produkt bekommt, von dem man wirklich sehr lange etwas hat.“

Nur so erhält man am Ende ein Gesamtprodukt, das auch stimmig ist.

„Und sollte doch mal etwas nicht passen, so können wir hier direkt vor Ort in der Werkstatt eingreifen und korrigieren, bis die Brille wirklich perfekt passt.“

Nahezu zwei Drittel aller Deutschen tragen eine Brille, egal ob zum Autofahren oder zum Lesen. Und so unterschiedlich die Brillenträger sind, genauso verschieden sind die Brillen und die Materialien, aus denen sie hergestellt werden. Die Auswahl der Hersteller scheint schier endlos. Gerade aus diesem Grund ist eine fundierte und fachkundige Beratung beim Kauf einer neuen Brille so wichtig.



Geschäftsführer Benjamin Höft



Augenoptikerin Caroline Kohn

Im Sortiment bei Shtony gibt es eine Auswahl von Markenbrillen, die wirklich interessant sind.

Angefangen mit Brillen von Rolf

Gefertigt aus der Bohne des Wunderbaums. Am bekanntesten sind diese Hülsenfrüchte wohl für die Verwendung und Herstellung des gleichnamigen Rizinusöls. Zu einem weißen Pulver weiterverarbeitet, liefert es später den Grundstoff der fertigen Brillen.

In einen eigens hierfür entwickelten 3-D-Drucker gegeben, werden die Brillen Stück für Stück aus dem Pulver gedruckt und später in weiteren Schritten versiegelt, geschliffen, beliebig gefärbt und letztendlich zur fertigen Brille montiert. Alle so gefertigten Modelle sind sehr leicht und dennoch nahezu unzerstörbar. Die Brillenrahmen und Bügel allein sind bereits extrem biegsam und belastbar.

Diese Beschaffenheit hat der Hersteller intuitiv für die Eignung der „rücksichtslosesten“ Brillenträger, nämlich für Kinder, erkannt und kreiert auch Brillengestelle für die Kleinen.



Moscot. Von Manhattan in die Welt

Nachdem Hyman Moscot Ende des 19. Jahrhunderts aus seiner Heimat Belarus in die Vereinigten Staaten emigrierte, begann er in New York, vorgefertigte Brillen vom Handwagen aus an die dortigen Einwander*innen zu verkaufen. Aus dem ersten Laden im Jahr 1915 ist mittlerweile ein globales Unternehmen geworden. Seit 2013 ist Zack Moscot in fünfter Generation für die gesamte Designausrichtung von Moscot verantwortlich.

Die Modelle der Moscot Originals, die wir in Kiel bei Shtony in der Holtenauer Straße finden, basieren auf Designs, die zwischen 1930 und 1980 entstanden sind. Die Brillen und Sonnenbrillen zählen heute, auch unter Promis, zu den angesagtesten und beliebtesten der Welt, darunter vor allem die Modelle Lemtosh und Miltzen. Moscot gibt's in Kiel exklusiv nur bei Shtony.

HUG

Acetatbrillen, die es so nicht noch einmal gibt. Im Unterschied zu anderen Marken kauft HUG seinen Rohstoff bei einem der wenigen unabhängigen japanischen Acetat-Hersteller. Das Qualitätsgeheimnis liegt in der monatelangen Lagerung des Acetats. Denn nur so ist die Langlebigkeit des Endproduktes garantiert. Je länger das Acetat abgelagert wird, desto beständiger bleibt seine Form. Außerdem liefert HUG einzigartige, tolle Farben.

Bei HUG steckt eine Menge Handarbeit im Produkt. Tagelang werden die Brillengestelle in der Poliertrommel getrommelt und stundenlang von Hand aufpoliert, bis sie schließlich dieses einmalige Finish haben. „Das merkt man, wenn man diese Brillen in der Hand hat.“ erläutert uns Benjamin Höft.

Und wir haben auch noch einmal selbst recherchiert: Die Modelle von „HUG“ heben sich auch durch die spannenden Geschichten, die hinter den Design-Ideen stecken. Benannt nach berühmten und einflussreichen Blues-Legenden, spiegelt jedes der Brillengestelle diese intensive, gefühlvolle Musik wider. Und auch wenn einen hin und wieder der Blues packt, ist jede Brille wie ein Freund, der dich umarmt – daher der Name „HUG“.



Reiz

REIZ Brillen entstehen in einer Kombination aus modernster Fertigungstechnik und Handarbeit. Mehrdimensionale Frästechniken ermöglichen eine ganzheitliche Ausarbeitung der bis zu 14 mm dicken Acetatplatten. Das aufwendige Finish, eine Handpolitur, verleiht den Fassungen ihre weiche Oberfläche und einen organischen Look. Es ist die Kombination aus Farbe, Form und Material, die eine REIZ Brille kennzeichnet.



Ørgreen Titanbrillen

Vor etwas mehr als zwei Jahrzehnten gründeten drei Freunde aus Kopenhagen - Henrik Ørgreen, Gregers Fastrup und Sahara Lysell - ihr eigenes Brillenlabel, Ørgreen Optics. Ihr Ziel? Zeitlos schöne Brillenfassungen für qualitätsbewusste Menschen auf der ganzen Welt zu entwerfen. Die klassischen und umfangreichen Titanrahmen, die in Japan hergestellt werden, sind ein minimalistisches Stück Handwerk. Die Brillen von Ørgreen heben sich durch ihre unglaubliche Leichtigkeit hervor. Sie sind auch perfekt für Hörgeräteträger geeignet, denn die Bügel liegen besonders dünn auch mit einem Hörgerät perfekt hinter dem Ohr an.

Eine Ørgreen Brille zu tragen bedeutet, die perfekte Komposition individueller Designentscheidungen zu betrachten - bis hin zur beeindruckenden, sehr großen Farbpalette.



Wir gehen weiter durch das Sortiment und Benni setzt seine Ausführungen zu einzelnen Marken fort: „Weil viele auch die Marke Tom Ford lieben, oder vielmehr das „T“, das sichtbar am Rahmen angebracht ist und das Scharnier bildet, führt Shtony eine tolle Auswahl an Korrektur - wie auch Sonnenbrillenmodellen.

Das gleiche gilt für die Sonnenbrillen von Dior. Diese Gestelle im Luxussegment sind schon sehr auffällig, aber auch sehr beliebt. Ebenso wie Gucci.

„Wir sind halt Designfans!“ betont Benni, während er uns an den Regalen vorbeiführt.

Die Sonnenbrillen von Dita sind komplett etwas für Individualisten. Eine Dita muss einfach passen. Dafür sind diese Modelle aber eben auch einmalig cool und sehr hochwertig aus echt vergoldetem Titan.

Ganz neu im Sortiment sind die Brillen von Garrett Leight, dem Sohn einer der Oliver Peoples Gründer. Er bringt mit seinen Sonnenbrillenmodellen das Lebensgefühl und die Sonne Kaliforniens nach Kiel. Mit ihren Brillenetuis, die es auch bei Shtony gibt, hebt sich Garrett Leight einmal mehr von anderen Herstellern ab.



Die Liebe zum Produkt und Handwerk vereint die hier geführten Hersteller und den Kieler Optiker ebenso wie das Streben nach bester Qualität, einzigartigem Design und hoher fachlicher Kompetenz. So sorgfältig wie die Brillengestelle hergestellt sind, wählt das gesamte Shtony-Team auch jede Brille selbst aus und es entsteht eine erlesene Auswahl, deren Qualität im Vorfeld mehrfach geprüft wurde. Formvollendet werden die Unikate schließlich direkt hier in der Holtenauer Straße, denn natürlich kommt der Durchblick erst mit den entsprechenden Gläsern. Diese werden in der hauseigenen Werkstatt geschliffen und in Handarbeit in die Fassungen eingesetzt. Von der Idee über die Herstellung bis zur Anpassung und dem Verkauf entstehen so individuelle Modeaccessoires und beständige Weggefährten, die perfekt passen.

Shtony ●●

Shtony • Holtenauer Straße 90 • 24105 Kiel
Tel. 0431 – 23 969 712 • www.shtony.de



Bank Lilium

SKAGERAK

BY FRITZ HANSEN

Es kommt zusammen, was zusammen gehört! Und auch großartiges Design gehört zusammen – das zeigen Fritz Hansen und Skagerak!

Seit 2022 sind die wohl handwerklich führenden Möbelbau-Unternehmen Dänemarks zusammengewachsen, und die Skagerak-Produkte werden zukünftig unter dem Markennamen ‚Skagerak by Fritz Hansen‘ vertrieben.

Gemeinsam noch besser ist die Devise: Denn die beiden dänischen Designunternehmen verfolgen gleiche Werte und erweitern durch diese Fusion ihre Gestaltungsoptionen.

Zu Beginn des Jahres 2022 erwirbt Fritz Hansen Skagerak. Darauf folgt der nächste Schritt. Skagerak wird zu ‚Skagerak by Fritz Hansen‘ und die Produkte des dänischen Designunternehmens, das besonders für seine Outdoor-Möbelkollektionen und den hohen Nachhaltigkeitsanspruch bekannt ist, sind seitdem unter dem neuen Markennamen erhältlich. Gemeinsam bieten die beiden Unternehmen heute gemeinsam ihren Kund* innen eine Welt voller Gestaltungsmöglichkeiten mit hochqualitativ hochwertiger Handwerkskunst und schönem Design.

„Skagerak und Fritz Hansen passen perfekt zusammen. Beide haben ihre Wurzeln in der skandinavischen Designtradition und verantwortungsbewusster Herstellung, und

beide stehen für Möbel und Innenarchitektur höchster Qualität und Langlebigkeit.“ – so Josef Kaiser – CEO von Fritz Hansen und Skagerak. „Steht Fritz Hansen hinter Skagerak gehen die beiden wegweisenden dänischen Designmarken, bei denen die gleiche ehrgeizige Nachhaltigkeitsziele, Qualität und Handwerkskunst zu ihren Kernwerten zählen, heute gemeinsame Wege. So kommt bestes dänisches Design für alle Lebensbereiche und Gelegenheiten – sowohl für drinnen wie für draußen – in einem Unternehmen zusammen.“

EINE SYMBIOSE

Durch den Schulterschluss mit Fritz Hansen erhält die Marke Skagerak die Chance, eine breitere globale Gemeinschaft designbegeisterter Menschen zu erreichen und für das gemeinsame Angebot der besten Produkte skandinavischen Designs zu begeistern. Mit dem Zusammenwachsen der beiden Unternehmen erweitert Fritz Hansen die Kollektion hochwertiger, nachhaltiger Stücke, die Skagerak seit über 40 und Fritz Hansen seit 150 Jahren produzieren.

DESIGN-IKONEN SEIT 1976

Seit seiner Gründung 1976 hat sich Skagerak darauf konzentriert, hochwertige Möbel zu entwerfen und herzustellen – Möbel, die mit Anmut altern und Generationen überdauern.

Und schon immer produzierte man hier mit dem Anspruch, die Menschen dazu zu inspirieren, gut zu leben und langfristig zu denken. Die ständige Suche nach neuen Fertigungsmöglichkeiten hat Skagerak an die Spitze der modernen nachhaltigen Möbelproduktion geführt.

Mit dem festen Glauben an nachhaltige und geradlinige Schönheit, arbeitet Skagerak schon von jeher mit erfahrenen internationalen Designer*innen zusammen, die ebenfalls dazu beitragen, die gesetzten Ziele zu erreichen. Nachhaltigkeit liegt tief in der DNA – in den Materialien, der Produktion und im Umgang mit Partner*innen und Mitarbeitenden. So ist Skagerak schließlich auch seit 2010 stolzes Mitglied des UN Global Compact Act, seit 2017 B Corp. und seit 2003 FSCTM-zertifiziert



Vendia Chair – Bequem, smart und einfach.

Der Vendia Chair ist relativ schmal und zusammenklappbar. Dadurch eignet er sich hervorragend für Balkon, Küche oder die Grillparty im Garten. Die Messingbeschläge machen den Stuhl wertig und kontrastieren schön mit dem honigbraunen Teakholz. Die geschwungenen Linien verleihen dem Stuhl einen klassischen Look und nordisch spöde Eleganz.



Inspiziert von der Form eines Seerosenblattes ist die Lilium-Kollektion eine zeitgemäße Interpretation von Outdoor-Möbeln, die auch drinnen willkommen sind.

DESIGN FÜR GENERATIONEN

Seit mehr als 40 Jahren fertigt Skagerak langlebiges Design mit einer modernen nordischen Anmutung. Die Kollektion besteht aus Indoor- und Outdoor-Möbeln, Accessoires und Beleuchtung, von denen viele bereits Klassiker geworden sind, die uns seit Jahrzehnten begleiten, aber auch neue Entwürfe, die noch Geschichte schreiben werden. Man ist stolz darauf, langjährige und ehrliche Beziehungen zu unseren Designer*innen und Lieferanten aufzubauen, die eine gemeinsame Vision teilen: Produkte aus hochwertigen Materialien und purer Ästhetik zu schaffen und die gleichermaßen verantwortungsbewusst für Mensch und Umwelt hergestellt werden.





Die Cutter-Bank wurde ursprünglich für eine Ausstellung namens Walk the Plank entworfen. Inspiriert von der deutschen Bauhaus-Bewegung, entstand die Idee einen Lattensitz auf einen stimmigen Rahmen zu setzen. Das minimalistische Design fügt sich in nahezu jeden Raum und jede Umgebung zurückhaltend aber ebenso wirkungsvoll ein. Die Bank war das erste Stück der Kollektion, die heute aus 10 funktionalen Designs besteht. Sie ist in verschiedenen Konstellationen kombinierbar – erhältlich in Eiche, Teak und schwarz lackierter Eiche. Die Kollektion verdankt ihren Erfolg einen funktionalen Zweck zu erfüllen und dabei ihren charakteristischen, markanten Ausdruck zu bewahren.



RIVIERA-LOUNGE
Die multifunktionale Riviera-Lounge basiert auf der originalen Riviera-Sonnenliege, die in der Länge erweitert werden kann. Die Ausdehnung erfolgt hier nicht in der Länge, sondern in der Breite, sodass die Lounge-Elemente als Stuhl und Tisch, als Sofa oder als ebene Fläche als Sonnenliege dienen können.

Die multifunktionale Riviera-Kollektion hat es in sich. Die für ihre Flexibilität und geradlinige Erscheinung geschätzte Kollektion kann problemlos durch ein bequemes Kissen ergänzt werden, das speziell für Riviera hergestellt wurde. Die Lattenkonstruktion aus Teakholz ist verstellbar und lässt sich in vielen verschiedenen Funktionen verwenden, so beispielweise auch als Couchtisch oder Bank.

RIVIERA SONNENLIEGE
Riviera hat alles. Es ist eine Sonnenliege, eine Bank, ein Couchtisch und ein Gästebett. Dieses vielseitige Design wurde 1990 entworfen und ist zu einem Outdoor-Klassiker geworden, der für seine Flexibilität und sein geradliniges Erscheinungsbild geschätzt wird. Die Lattenkonstruktion aus Teakholz ist in der Länge verstellbar und kann problemlos durch ein bequemes Kissen ergänzt werden.





HANDWERKSKUNST

Bei Skagerak liegt die Messlatte hoch, um Produkte zu entwickeln, die mit aufrichtiger Handwerkskunst, Umweltaspekten und einer universellen Ästhetik hergestellt werden. Sie schaffen Möbel, die gebaut sind, um benutzt zu werden und auf lange Sicht zu überleben, damit sie patinieren und Geschichten sammeln. Denn in unserer Welt sind Geschichten und Beziehungen das Wichtigste – Werte, die auch gehütet werden sollten.

WIRKUNG

Als global operierendes Unternehmen ist es das Ziel, den eigenen negativen Fußabdruck zu minimieren und den positiven Einfluss zu maximieren. Es ist eine fortlaufende Reise ohne Endziel und eine kollektive Verantwortung, die alle Bereiche des Unternehmens betreffen.

Im Design der Produkte, die Skagerak mit aufrichtiger Handwerkskunst und Umweltaspekten herstellt, den verwendeten Materialien wie FSC-zertifiziertes Holz und Öko-Tex-Textilien, den hohen Anforderungen an alle Lieferanten, hinsichtlich Verpackungsmaterialien und ihrer Recyclingfähigkeit, dem Transport und der Logistik – in allen Bereichen der Warenkette arbeitet man bei Skagerak by Fritz Hansen hart daran, die CO₂-Emissionen so weit wie möglich zu reduzieren. Und genauso sind die Produkte konzipiert, nämlich, dass sie Generationen überdauern.

Und Kund*innen werden ermutigt jedes Stück zu lieben, reparieren zu lassen und weiterzugeben.

SCHNEIDBRETTPRODUKTION

Bei Skagerak besteht außerdem eine lange Tradition in der Herstellung hochwertiger Schneidebretter.

Vor vielen Jahren stellte man bei Skagerak fest, dass in den Fabriken viele Endlatten aus Teakholz von der Produktion größerer Möbelstücke übrig blieben – zu schade, diese nicht zu verwerten. Und so entstand die Idee, Schneidebretter aus diesen kostbaren Teak-Holzresten zu produzieren – die Dania und Sild Kollektion war geboren. Sie bestehen aus Teakholzplatten, hauptsächlich aus dem übrig gebliebenen Teakholz der Möbelproduktionen.

Bei Skagerak ist man stolz darauf, denn es ist ein Beispiel für eine kleine Kreislaufinitiative und eine großartige Möglichkeit, Abfall in der Produktion zu minimieren – Left-Over Produktionen, wie sie auch aus der Textilindustrie bekannt sind. Sorgfältig von Hand ausgewählte Lamellen finden miteinander verleimt, geölt und schließlich getrocknet, neue Leben als schönste Schneidebretter.

.....
husens • Holtener Str. 43 • 24105 Kiel
 Tel. 0431 5111600 • www.husens.de



DRAUSSEN ZU HAUSE!
ENDLICH, DER SOMMER
IST DA, UND TERRASSE
UND BALKON WERDEN
ZUM WOHNRAUM IM
FREIEN!



DIE eine verlässliche Antwort auf die Fragen „Was gibt es, was will ich und was brauche ich noch?“, gibt es nicht. Dafür sind die eigenen Vorstellungen viel zu unterschiedlich und individuell.

Aber wir können Ideengeber sein und zeigen, wie Sie Ihre Terrasse oder Ihren Balkon zu einem beliebten und bequemen Treffpunkt für Familie und Freunde machen. Von modern bis zeitlos, immer mit Bedacht auf unser typisch nordisches Wetter – wind- und regenfest – haben wir eine Auswahl von besonders schönen Outdoor-Möbeln für kleine und große Außenplätze auf diesen Seiten zusammengestellt.

THONET

Mit der Kollektion „Thonet All Seasons“ gibt das Traditionsunternehmen seinen Stahlrohrklassikern die Gelegenheit, sich drinnen und draußen bei jedem Wetter zu präsentieren. Dazu gab man bei Thonet ausgewählten Bauhaus-Ikonen, darunter den Stühlen S 33 und S 34 von Mart Stam, dem Beistelltisch B 9 oder auch dem Loungesessel S 35 von Marcel Breuer sowie dem Freischwinger S 533 von Ludwig Mies van der Rohe, einen neuen Anstrich und macht sie dank einer speziellen Technologie zu wetterbeständigen Begleitern auch im Außenbereich.

Für Ihr persönliches Outdoor-Modell hat Thonet verschiedene Materialien zusammengestellt. Sie können bei der Sitz- und Rückenfläche, bestehend aus resistentem Netzgewebe, zwischen diversen Farben wählen. Außerdem gibt es zwei Ausführungen bei den Armlehnen. Wählen Sie hier zwischen Iroko¹ und Elastomer². Den letzten Farbtupfer bekommt das Gestell durch eine ThonetProtect® Beschichtung, die in den Classics in Colour Stahlrohrfarben erhältlich ist. Die besondere Oberfläche macht unsere Gestelle gegen Witterungseinflüsse extrem robust und haltbar.

Nicht zuletzt aufgrund der breiten Palette unterschiedlicher Gestell- und Gewebefarben, die sich alle miteinander kombinieren lassen, sind die Modelle stets so individuell wie Ihr Zuhause gestalt- und beliebig einsetzbar – ob drinnen oder draußen. Bei Sonne oder Regen, auf der Terrasse, im Wintergarten oder auf dem Balkon – die neue Kollektion bleibt bei jeder Jahreszeit ein beständiger echter Hingucker – eben Klassiker mit hoher Funktionalität.

¹ Iroko gehört zu den weitverbreiteten Holzarten Afrikas. Seine technischen Eigenschaften sind vergleichbar mit Teakholz. Besonders beliebt ist es als Konstruktionsholz für den Außenbau.

² Elastomere sind formfeste, aber elastisch verformbare Kunststoffe.

husens • Holtenuer Str. 43 • 24105 Kiel
Tel. 0431 5111600 • www.husens.de



Fabelhafter Flammkuchen

HAUCHDÜNNER, KNUSPRIGER BODEN UND EIN VIELFÄLTIGER, HERZHAFTER BELAG – DAS KLINGT NACH EINEM LAUEN SOMMERABEND MIT DEN LIEBSTEN UND NATÜRLICH NACH PUREM GENUSS. BEI UNSEREN DREIERLEI FLAMMKUCHEN ARTEN IST BESTIMMT DAS RICHTIGE REZEPT FÜR SIE DABEI.

SCHLESWIG-HOLSTEINER FLAMMKUCHEN

EIN PAAR NORDSEE-KRABBen, EINE PORTION RÄUCHERLACHS UND EINE PRISE DILL. DIESE AUSSERGEWÖHNLICHE FLAMMKUCHEN KOMBINATION SCHMECKT DEFINITIV NACH MEER!

ZUTATEN FÜR 4 FLAMMKUCHEN

Grundteig wie beim Elsässer Flammkuchen

Für den Belag:

400 g Creme Fraiche

200 g geräucherter Lachs

50-100 g Nordsee-Krabben

1 Schalotte

0,5 Bio-Zitrone

frischer Dill

Salz und Pfeffer

ZUBEREITUNG:

· Für den Teig alle Zutaten zu einem glatten Teig verkneten. Den Teig mit Öl bestreichen und mit einem Tuch bedeckt 30 Minuten an einem warmen Ort gehen lassen.

· Für den Belag Creme Fraiche mit 1 EL Zitronensaft und 0,5 TL Abrieb der Zitrone verrühren. Die Creme salzen und pfeffern. Schalotte schälen und fein würfeln.

· Backofen auf 250 Grad Ober-/ Unterhitze vorheizen. Backbleche mit Backpapier auslegen.

· Den Teig vierteln. Auf einer bemehlten Arbeitsfläche dünn ausrollen. Auf die Bleche legen.

· Teig mit der Creme bestreichen und mit gehackten Schalotten belegen. Flammkuchen etwa 10 Minuten kross backen. Nach dem Backen mit Krabben, Lachs und Dillspitzen belegen.

MEHR REZEPTE UNSERER AUTORIN ANNCHRISTIN SEITZ SIND AUF IHREM FOODBLOG ZU FINDEN:

WWW.MINDOFAPINEAPPLE.DE





MEDITERRANER FLAMMKUCHEN MIT GRILLGEMÜSE

LASSEN SIE DIE AROMEN DER MEDITERRANEN KÜCHE AUF DER ZUNGE TANZEN UND GÖNNEN SIE SICH EINE GABEL VOLL URLAUB MIT DIESER FARBENFROHEN FLAMMKUCHEN VARIANTE.

ZUTATEN FÜR 4 FLAMMKUCHEN:

Grundteig wie beim Elsässer Flammkuchen

Für den Belag:

1 gegrillte, eingelegte Paprikaschote

350 g Creme Fraiche

1 Knoblauchzehe

1 kleine Zucchini

1 Aubergine

2 EL Olivenöl

50 g entsteinte Oliven

100 g halbierte Cherrytomaten

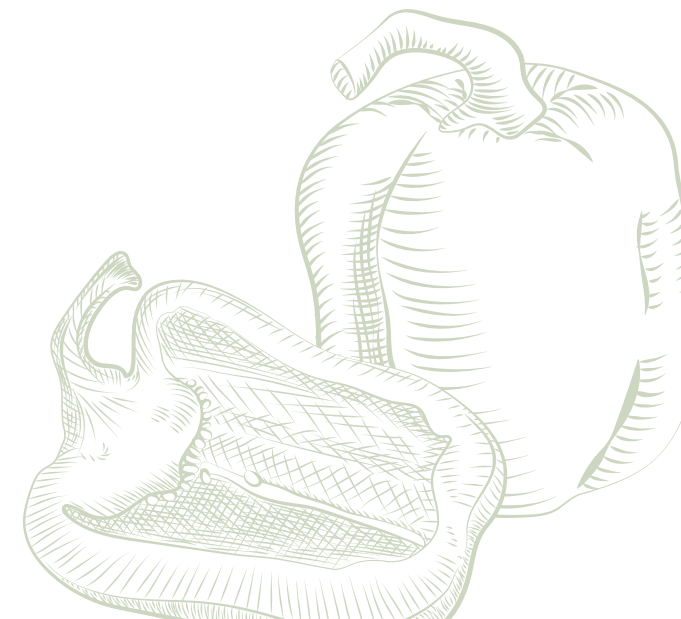
20 g grob geriebener Parmesan

Salz und Pfeffer

frischer Oregano

ZUBEREITUNG:

- Für den Teig alle Zutaten zu einem glatten Teig verkneten. Den Teig mit Öl bestreichen und mit einem Tuch bedeckt 30 Minuten an einem warmen Ort gehen lassen.
- Für den Belag Creme Fraiche mit gegrillter Paprika pürieren. Die Creme salzen und pfeffern. Das Gemüse waschen und in Scheiben schneiden.
- Aubergine und Zucchini mit in einer Pfanne mit Olivenöl von beiden Seiten grillen. Salzen und pfeffern.
- Backofen auf 250 Grad Ober-/ Unterhitze vorheizen. Backbleche mit Backpapier auslegen.
- Den Teig vierteln. Auf einer bemehlten Arbeitsfläche dünn ausrollen. Auf die Bleche legen.
- Teig mit der Paprikacreme bestreichen und mit gegrilltem Gemüse, Tomaten und Oliven. Flammkuchen etwa 12 Minuten kross backen. Nach dem Backen mit frischem Oregano und Parmesan bestreuen.



KLASSISCHER ELSÄSSER FLAMMKUCHEN

TAUCHEN SIE IN DEN GESCHMACK DES FRANZÖSISCHEN ELSASS EIN- MIT DEM UNVERWECHSELBAREN DAUERBRENNER UND DER MUTTER ALLER FLAMMKUCHEN.

ZUTATEN FÜR 4 FLAMMKUCHEN:

Für den Teig:
220 g Mehl
120 ml lauwarmes Wasser
8 g frische Hefe
1 EL Olivenöl
0,5 TL Salz

Für den Belag:
400 g Creme Fraiche
200 g gewürfelter Speck
2 weiße Zwiebeln
Salz und Pfeffer
frischer Thymian

ZUBEREITUNG:

- Für den Teig alle Zutaten zu einem glatten Teig verkneten. Den Teig mit Öl bestreichen und mit einem Tuch bedeckt 30 Minuten an einem warmen Ort gehen lassen.
- Für den Belag Creme Fraiche cremig rühren und salzen und pfeffern. Die Zwiebeln schälen und in Scheiben schneiden.
- Backofen auf 250 Grad Ober-/ Unterhitze vorheizen. Backbleche mit Backpapier auslegen.
- Den Teig vierteln. Auf einer bemehlten Arbeitsfläche dünn ausrollen. Auf die Bleche legen.
- Mit der Creme bestreichen und mit Zwiebeln und Speck belegen. Flammkuchen etwa 12 Minuten kross backen. Nach dem Backen mit frischem Thymian bestreuen.



PANTHELLA PORTABLE V2 DIE DESIGN-TISCHLEUCHE VON VERNER PANTON MIT IHRER ORGANISCHEN FORM GEHT IN DIE ZWEITE RUNDE



Für Freund*innen klassischer Entwürfe trägt die Louis Poulsen Panthella Portable unverkennbar die Handschrift des dänischen Designers Verner Panton. Mit ihrer halbkugelförmigen Flowerpot-Glocke, der kleinen Metallkugel darauf und dem trompetenartigen Fuß gleicht die Form einem Pilz. Die angebotenen Farben unterstreichen den Stil, der 1960er Jahre und dem Geburtsjahr des ersten Entwurfs der Panthella-Familie. Aber auch liegen diese Töne absolut im Trend der aktuellen Farbpalette im Interieur-Design.

Der breite, flächige Fuß reflektiert mit seiner glänzenden Oberfläche das vom Schirm nach unten geworfene Licht. So schafft die Leuchte, ohne zu blenden, eine gemütliche Atmosphäre – egal, ob drinnen oder draußen. Der Schirm aus Acryl und der Fuß aus Aluminium der V2-Version sind äußerst robust und im Gegensatz zur V1-Serie auch für draußen geeignet.

Die mobile Miniatur des Designklassikers ist mit eingebauten Akkus ausgerüstet. Aufladbar über ein mitgeliefertes USB-Kabel lassen sich die fest integrierten LEDs aufladen. So liefert die kleine Panthella für mindestens fünf Stunden Licht bei 100 Prozent Auslastung. Wählt man die geringere der zwei Dimm-Stufen verlängert sich entsprechend die Dauer der attraktiven warmweißen Beleuchtung.



Die Panthella Portable gibt's übrigens auch mit einem opalinen also durchscheinenden Schirm.

JO. verlost 3x
die V1-Version
im Wert von je
280,- €

Schreiben Sie einfach eine
E-Mail mit dem Stichwort
"Panthella" an
redaktion@jo-magazin.de

Telefonnummer nicht
vergessen! Einsendeschluss
30.06.2023

Ob als stylischer Akzent dunkler, stromloser Zimmerecken, als flexible Leseleuchte, als Nachttischleuchte oder als markantes Stimmungslicht im Freien – die Panthella Portable V2 LED Tischleuchte findet kabellos überall gerne ihren Einsatz!

husens • Holtenauer Str. 43 • 24105 Kiel
Tel. 0431 5111600 • www.husens.de





SALT & PEPPER

VON TOBIAS GRAU

Einzigartig im Design und ausgestattet mit modernster warmDIM-Technologie, erweist sich die LED-Akkuleuchte SALT & PEPPER von Tobias Grau als innovative und vielseitig einsetzbare Akkuleuchte für drinnen und draußen.

Die tragbare SALT & PEPPER präsentiert sich in Form einer klassischen Sanduhr und sorgt mit einer unglaublichen Akkulaufzeit von bis zu 100 Stunden für mobiles und stimmungsvolles Rundumlicht überall dort, wo Sie es wünschen.

Kabelloses Lichtvergnügen für den Outdoor-Einsatz

Die Oberfläche der SALT & PEPPER ist spritzwassergeschützt. Somit eignet sich die Leuchte auch als behagliches Tisch-Licht für das romantische Dinner auf dem Balkon, zur lauschigen Beleuchtung beim Campen oder für ein unvergessliches Picknick untern Sternenhimmel.

Die Leuchtintensität lässt sich bei der SALT & PEPPER einfach und bequem durch Berührung des Touch-Dimmers am Leuchtenkopf regulieren. Mit der innovativen warmDim-Funktion wird die Farbtemperatur der SALT & PEPPER, ähnlich wie bei natürlichem Sonnenlicht, je nach Helligkeit automatisch von hellem und klarem Licht bis hin zu warmen Kerzenlicht angepasst.

Über den integrierten USB Typ-C Anschluss lässt sich die SALT & PEPPER bequem wieder aufladen und anschließend kabellos und unabhängig vom Stromnetz an Ihren Lieblingsplätzen einsetzen.

.....
husens • Holtener Str. 43 • 24105 Kiel
 Tel. 0431 5111600 • www.husens.de



JO. verlost je 1 Variante der Salt & Pepper Leuchten im Wert von je 399,- €

Schreiben Sie einfach eine E-Mail mit dem Stichwort "Salt&Pepper" an redaktion@jo-magazin.de

Telefonnummer nicht vergessen!
 Einsendeschluss 30.06.2023



Wissenswert: Eine Marke erfindet sich neu: der Leuchtenhersteller Tobias Grau aus Rellingen bei Hamburg launcht als Marke GRAU!

Als Pionier der Lichtbranche designed und produziert das Unternehmen seit mehr als drei Jahrzehnten alle Produkte am Hamburger Standort. Im Jahr 2021 übernahmen Timon Grau und Melchior Grau die kreative Leitung des von ihrem Vater, Tobias Grau, 1986 gegründete Unternehmen. Zu diesem Wandel zählt neben der Gestaltung einer neuen visuellen Kommunikation auch die Umbenennung zu GRAU. Einem Namen, der für Heritage und Zukunftsorientierung steht, sowie Gender-neutral das gesamte Team und deren Arbeit widerspiegelt.



gic

Feine Konturen, unzählige Gestaltungsmöglichkeiten: Die elegante Wandleuchte gic interpretiert die klassische Laterne neu. In den Farben anthracite, pure white und deep black erhältlich, kann der filigrane Korpus mit unterschiedlichen Akzentflächen kombiniert werden. Diese sind ebenfalls in anthracite, pure white und deep black verfügbar sowie in Messing und Edelstahl, jeweils poliert oder gebürstet. Abgestimmt auf die Fassade verleiht gic seiner Umgebung stimmungsvolles Licht.

SCHÖNES LICHT FÜR BALKON, TERRASSE UND GARTEN – DENN DRAUSSEN IST NICHT AUSSEN VOR

Weil im Sommer der Außenbereich unserer Wohnungen und Häuser zusätzlichen Lebensraum bietet, möchten und sollten wir hier auch nicht auf stimmungsvolle und ebenso technisch geeignete Beleuchtung verzichten. Denn draußen ist nicht außen vor – so lautet auch das Credo von LICHT.NORKEWEIT, wenn es um die richtige Beleuchtung Ihres Außenbereichs geht.

Im Sortiment der Lichtquellen für den Außenbereich setzt LICHT.NORKEWEIT ganz besonders auf den Hersteller IP44. Die verwendeten, unvergänglichen Materialien – ebenso witterungsbeständig wie robust – versprechen eine hohe Langlebigkeit, so dass die Lichtplaner von Norkeweit aus Molfsee bei Kiel die Leuchten von IP44 empfehlen und gerne verbauen.



LICHTBLICK – JO. Magazin

lix – Strahlkraft mit Fingertipp

Inspiziert von der Natur, erinnert lix in ihrer Gestalt an einen Pilz und schenkt warmweißes, blendfreies Licht in 2700K. Die portable Tischleuchte lässt sich mit einem Fingertipp auf den Schirm einschalten. Die vier Helligkeitsstufen können mithilfe des 4-Stufen-Touch-Dimmers ausgewählt werden. Je nach Lichtstufe garantiert der leistungsstarke Akku eine Betriebsdauer von bis zu 45 Stunden. lix ist in sieben Farben erhältlich.

lix spike

Die lix jetzt auch als lix spike weiterentwickelt. Für die Outdoorsaison 2023 bekommt die portable Leuchte lix eine schlanke Schwester: lix spike solar ist mit einem eigenen Solar- und Speichermodul ausgestattet und sorgt damit völlig autark vom Stromnetz für blendfreies flächiges Rundumlicht. Die Leuchte aktiviert sich bei Einbruch der Dunkelheit über die automatische Dämmerungsfunktion.



reed solar

Die Solarleuchte reed solar gewinnt, dank eigenem Solar- und Speichermodul, ihre Energie aus der Kraft der Sonne. Die Kombination des edlen, rauchfarbenen Glaskörpers und des schlichten Aluminiumstabs erinnert an Schilffflanzen.

reed solar ist in zwei verschiedenen Höhen erhältlich und lässt sich ganz einfach in die Erde stecken. Die Leuchte aktiviert sich bei Einbruch der Dunkelheit über die automatische Dämmerungsfunktion.

LICHT.NORKEWEIT

Hamburger Landstraße 6 • 24113 Molfsee
Tel. 0431 643232 • www.norkeweit.de



dia poller

Als elegante Kombination eines rauchfarbenen Glaskörpers und des profilierten Acrylleuchtstabs erinnert dia poller an die Reinterpretation einer klassischen Laterne. Wahrlich wegweisend erhellt sie als Pollerleuchte Fußwege, Auffahrten oder Parkplätze. dia poller ist erhältlich in den Farbvarianten anthracite und deep black.

www.ip44.de



Alle Produktfotos: hansgrohe / Hansgrohe SE

DUSCHEN IST ERFRISCHEND UND GLEICHZEITIG WELLNESS PUR

Es ist Sommer in Schleswig-Holstein, und spätestens jetzt ziehen wir bei unserer täglichen Hygiene die Dusche einem ausgiebigen Bad vor – sei es, um uns morgens frisch zu machen oder abends nach der Fahrradtour den Staub oder nach dem Strandbesuch den Sand vom Körper und aus den Haaren zu spülen.

Mein Duschkopf ist bereits in die Jahre gekommen – ich brauche also einen neuen. Schließlich begeben sich viele auf die Suche und stellen fest, die Auswahl an Hand- und Kopfbrausen, Brausesets und Duschsystemen ist überbordend und unübersichtlich.

Worüber ich mir bisher keine Gedanken gemacht habe, jetzt aber hinterfrage: Welcher Duschtyp bin ich eigentlich und welcher Duschkopf ist für mich genau der Richtige? Denn Duschen ist so individuell wie jedes unserer Bedürfnisse.

Um Antworten auf meine Fragen zu bekommen, besuchen wir die Ausstellung von K.-O. Sievers im Haßberg in Kiel. Seit 1969 ist das Familienunternehmen Meister-Fachbetrieb. Heute beschäftigt Geschäftsführer Christian Sievers fast 40 Mitarbeitende. Gemeinsam mit seinem Team begleitet er die Kund*innen von der Planung, zur Installation bis hin zur zuverlässigen Wartung in den Bereichen Sanitär-, Heizungstechnik und Bäder.

Letztere plant Badexpertin Sandra Werner stets maßgeschneidert. Gemeinsam mit Fachbetrieben anderer Gewerke, wie Elektrikern, Tischlern und Malern, koordiniert sie jedes Bauvorhaben – ob Neubau oder Sanierung von Anfang bis Ende. Für die Präsentation der großen Auswahl an Sanitäröbekten, Badarmaturen und Accessoires öffnete die neue Ausstellung Anfang 2021 ihre Türen und bietet seitdem viel Raum für Inspirationen.

Bei unserem Anliegen soll es heute nur um den Wahl des „richtigen“ Duschkopfes gehen. Und auch dafür nimmt sich Sandra Werner viel Zeit und berät uns mit ihrer mehr als 20-jährigen Expertise.

Welches Produkt würde sie uns empfehlen, lautet natürlich unsere erste Frage. „Wer einen Duschkopf sucht, ist mit einem Produkt von hansgrohe immer gut beraten.“ so Sandra Werner und gibt uns einen Einblick in die Historie des Unternehmens.

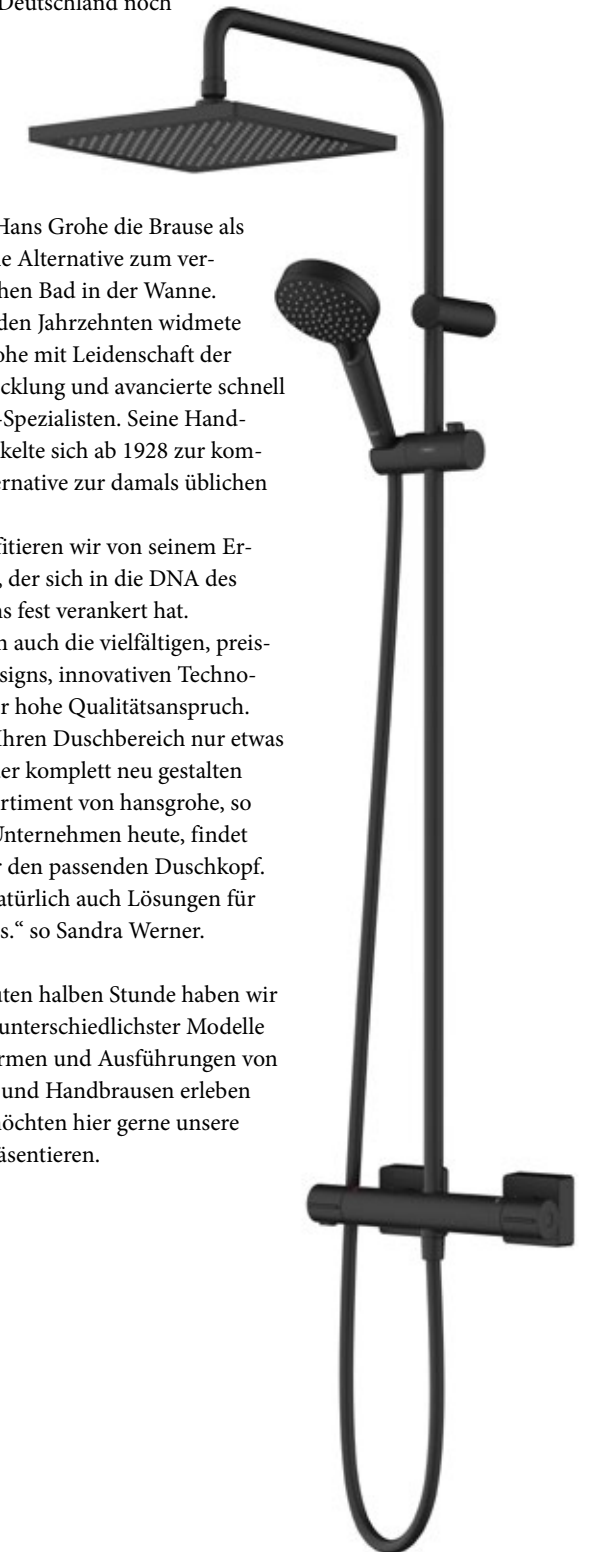
Bereits 1901 gründete Hans Grohe einen Handwerksbetrieb für Metalldruckwaren – und wagte damit einen Neuanfang. Von Beginn an gehörten auch Blechbrausen zum Sortiment von Hans Grohes kleinem Drei-Mann-Betrieb.

Der Tüftler hatte damit den richtigen Riecher: Zu Beginn des 20. Jahrhunderts kam das private Hausbad in Mode. Ein eigenes Badezimmer war damals für die breite Bevölkerung in Deutschland noch purer Luxus.

Da erkannte Hans Grohe die Brause als erschwungliche Alternative zum verschwenderischen Bad in der Wanne. In den folgenden Jahrzehnten widmete sich Hans Grohe mit Leidenschaft der Produktentwicklung und avancierte schnell zum Brausen-Spezialisten. Seine Handbrause entwickelte sich ab 1928 zur komfortablen Alternative zur damals üblichen Kopfbrause.

Bis heute profitieren wir von seinem Erfindungsgeist, der sich in die DNA des Unternehmens fest verankert hat. Das bestätigen auch die vielfältigen, preisgekrönten Designs, innovativen Technologien und der hohe Qualitätsanspruch. „Egal, ob Sie Ihren Duschbereich nur etwas aufpeppen oder komplett neu gestalten wollen. Im Sortiment von hansgrohe, so firmiert das Unternehmen heute, findet nahezu jede*r den passenden Duschkopf. Und es gibt natürlich auch Lösungen für kleine Budgets.“ so Sandra Werner.

Nach einer guten halben Stunde haben wir eine Vielzahl unterschiedlichster Modelle in Farben, Formen und Ausführungen von Kopfduschen und Handbrausen erleben dürfen und möchten hier gerne unsere Highlights präsentieren.





Nachhaltiges Duschvergnügen und große Bedienfreude

Bei den Duschköpfen mit unterschiedlichen Strahlarten wechseln Sie Ihren Duschstrahl mit einem Dreh oder ganz einfach per Knopfdruck. Diese schnelle, intuitive Drucktaste heißt bei hansgrohe Select. Mit Select lässt sich bequem per Knopfdruck durch ein Repertoire von bis zu drei verschiedenen Strahlarten in einem Duschkopf klicken. Die Dusche sorgt mit den Strahlarten PowderRain, IntenseRain sowie dem Massagestrahl für unvergleichliche Duschemomente.

„Gönnen Sie sich einfach eine erfrischende Energie-Dusche für den dynamischen Start! Oder genießen Sie sanfte Entspannung nach einem vollen Tag – ganz nach Ihren Bedürfnissen.“ betont Sandra Werner

Eco-Smart

Unsichtbar, im Inneren der hansgrohe Brausen verborgen, sorgt die hansgrohe EcoSmart Technologie außerdem für schonenden Umgang mit dem wertvollen Gut Wasser. Ein integrierter Wassermengenregler reduziert die Durchflussmenge auf bis zu sparsame 8,5 l/min. Der Wasserverbrauch wird konstruktiv um bis zu 60 Prozent reduziert. Das senkt sowohl den Wasserverbrauch als auch die damit verbundenen Energiekosten für die Wassererwärmung.



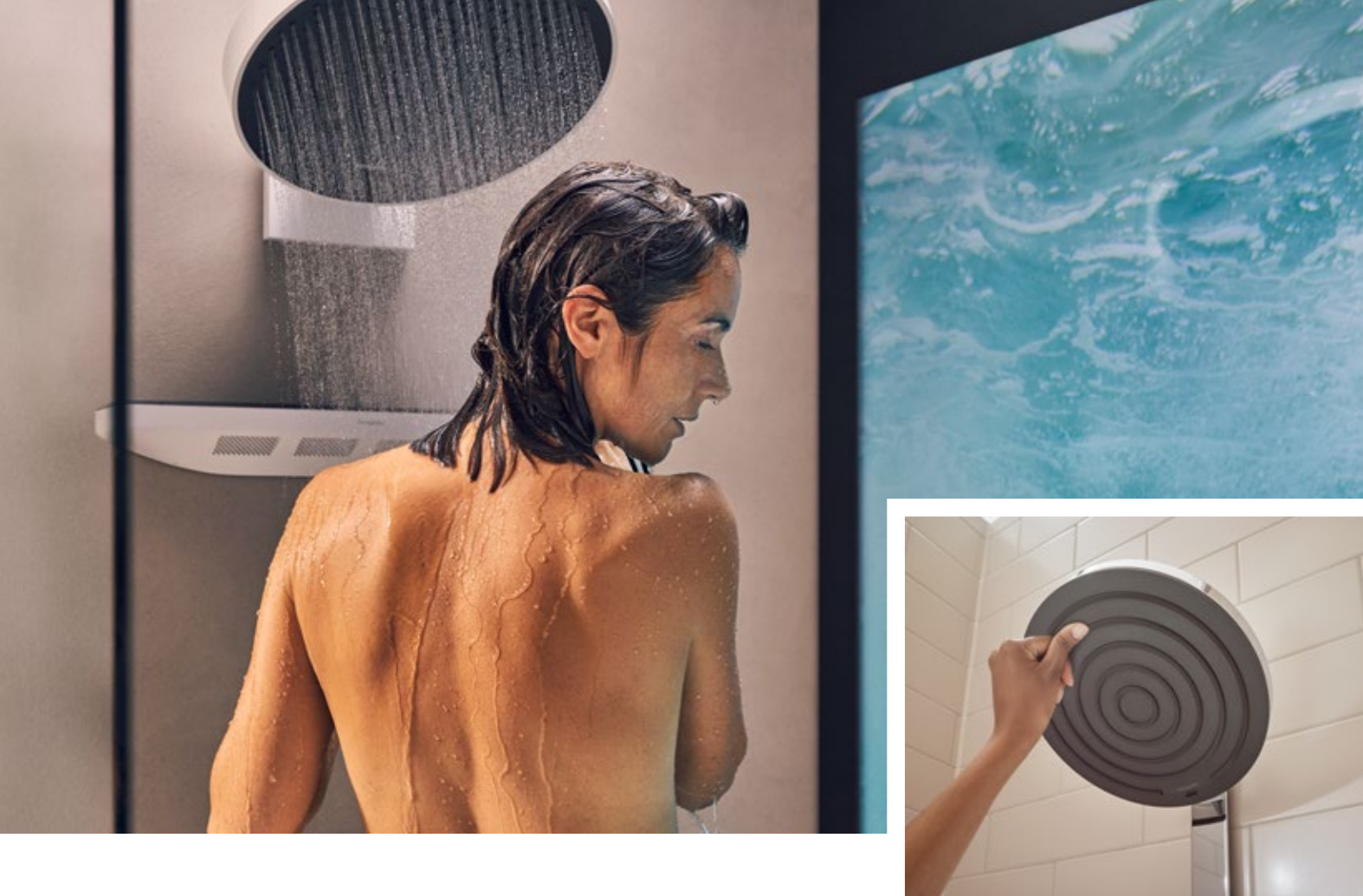
Duschen und Wasser sparen – das einzigartige Duschvergnügen mit AirPower

Weil Luft im Überfluss vorhanden ist kostbares Wasser aber nicht haben die Tüftler von hansgrohe im hauseigenen Strahlabor noch etwas Bahnbrechendes entwickelt: AirPower. Das Prinzip ist einfach, aber genial: Hier wird über die Strahlscheibe der Brause großflächig Luft angesogen. Sie mischt das Wasser im wahrsten Sinne des Wortes auf. Frisch mit Luft angereichert, sind die Tropfen spürbar leichter und weicher. So perlt das Wasser samtweich über Ihre Haut und entfaltet eine fantastische Wirkung: Der AirPower-Brauseregen umhüllt Ihren Körper und verwöhnt Sie mit herrlichem Wohlgefühl. Damit steigern Sie nicht nur das Vergnügen bei der täglichen Körperpflege, Sie senken auch hier Ihren Wasserverbrauch. Dank AirPower genießen Sie Duschen in seiner schönsten Form – und schonen die wertvolle Ressource Wasser. Das Wasser kommt übrigens extra leise aus den Düsen.

Den Expert*innen im hansgrohe Soundlabor ist es gelungen, die Duschgeräusche erheblich zu senken: auf einen Flüsterton. Damit Sie bei der täglichen Körperpflege vollends abschalten können Neun von zehn Verbraucher*innen sind sich laut einer Studie einig, dass hansgrohe PowderRain, verbunden mit Airpower ihnen „das beste Duschvergnügen aller Zeiten“ bescherte. Kein Wunder: Tausende Mikrotropfen sorgen für ein superangenehmes Wassergefühl auf der ganzen Haut und bereiten ein sinnliches Duschvergnügen, so als stünden Sie in einem hauchzarten Sommerregen.

Gleichzeitig sorgt diese Technik dafür, dass es beim Duschen kaum spritzt. Für Sie heißt das: weniger Kalkflecken = weniger putzen. Das ist in jedem Bad erfreulich und besonders bei offenen Duschen, die aktuell im Trend sind.





Duschen im Großformat

PowderRain aus der hansgrohe Kopfbrause oder Rainfinity mit XXL-Strahlscheibe. Wer etwas größer denkt, findet mit einem Duschsystem die Lösung. Hansgrohe Duschsysteme bestehen aus einer Kopf- und Handbrause, die über eine Stange miteinander verbunden sind.

Planen Sie ein völlig neues Bad? Dann sind Ihren Vorstellungen fast keine Grenzen gesetzt. Bei hansgrohe Kopfbrausen können Sie aus verschiedensten Designs und Größen wählen. Mit einer Kopfbrause aus der Serie Rainmaker Select erleben Sie Wassergenuss in neuen Dimensionen und genießen wohltuenden Brauseregen über eine Strahlscheibe von 460 Millimeter Breite. Die Kopfbrausen können unterschiedlich montiert werden: wahlweise über einen Brausearm an der Wand, von oben herab oder ganzheitlich in die Decke eingebettet.

Ob im großen Familienbad des Eigenheims oder im Minibad der Mietwohnung: Hansgrohe bietet für jeden Raum, jedes Budget und jeden Geschmack das optimale, individuelle Duscherlebnis.

Alle Modelle lassen sich zugleich prima reinigen. Für eine kinderleichte Reinigung befinden sich flexible Silikonknochen an den Strahldüsen der Brausen. Das hochwertige und reißfeste Silikon wird einfach mit den Fingern abgerubbelt. So verschwindet Kalk und Schmutz wie von Zauberhand, und Sie profitieren immer von einem vollen Strahlerlebnis.



Entspanntes Duschen für Hund und Mensch

Mit der Hansgrohe DogShower wird das Duschen zum Spa-Erlebnis auch für Ihren Vierbeiner. Endet bei Ihnen die Hundewäsche auch stets chaotisch? Und ist der Gartenschlauch erklärter Feind Ihres Lieblings? Sie lieben Ihren Hund und leiden, wenn der Vierbeiner Stress beim Duschen und Baden hat? Solche Probleme gehören zukünftig der Vergangenheit an. Denn die Hansgrohe DogShower löst dieses Dilemma. Mit der neuartigen Hundedusche bleiben große und kleine Hunde zukünftig ganz entspannt – und der Mensch in ihrer Nähe ebenso.

DogShower, auch als Furry DogShower bekannt, liest Hersteller hansgrohe gemeinsam mit Hundexperten und -psychologen entwickeln. Die sanfte Massagewirkung der Düsen verknüpft der Hund mit dem Streicheln seines Rückens, so dass er entspannt das Duscherlebnis genießt. DogShower streichelt den vierbeinigen Freund also mit Wasser sauber.

Am Select Knopf wechseln Sie ganz bequem zwischen drei Strahlarten: sanfte Fellbrause, gezielte Beinwäsche und Pfotendusche.

Der großzügige Fellstrahl der Hundedusche verteilt sich auf 74 „Streichel-Noppen“. Diese pflegen und reinigen zugleich. Schmutzreste und Shampoo lassen sich effektiv selbst aus dem dichtesten Fell spülen – Rückenmassage inbegriffen.

Ihr Vierbeiner wird zukünftig die Dusche lieben. Ob kurz, lang, glatt, oder lockig – die Hansgrohe Dogshower ist für jedes Fell geeignet. Wählen Sie einfach zwischen den vier Farbtönen schwarz, weiß, blau oder rosé Ihre Lieblingsfarbe. Den Hund überzeugen Sie sofort.

Besuchen Sie die Ausstellung bei:

K.-O. Sievers GmbH • Haßberg 17 a
24113 Kiel • Tel.: 0431-659450-0
info@sievers-sanitaer.de

DAS KÜSTENRAD-VERSPRECHEN:

GARANTIIERT DAS RICHTIGE E-BIKE

DIE AUSWAHL AN MOTORISIERTEN BIKES AUF DEM FAHRRADMARKT GROSS. ES GIBT E-BIKES IN ALLEN PREISKLASSEN, MIT DEN UNTERSCHIEDLICHSTEN AUSSTATTUNGEN UND FÜR JEDEN ANLASS: E-MTBS, E-SUVS, RENNÄDER, CITY-, CARGO- UND KOMPAKTBIKES MIT MOTOR. UM SICH BEI DIESEM ANGEBOT ZURECHTZUFINDEN, BRAUCHT ES EINE AUSFÜHRLICHE UND INDIVIDUELLE BERATUNG.



Geschäftsleiter der Küstenrad E-Bike Stores, Thomas Lutz:

„Wer in ein E-Bike investiert, sollte sich bei der Auswahl von Experten unterstützen lassen. Richtig viel Spaß beim Fahren hat man mit einem Modell, das auch wirklich zu einem passt.“



Damit bringst du alles von A nach B: Das Riese & Müller Transporter

Ob Alltagsfahrt mit den Kindern oder Lastentransport in der Stadt: Das Transporter ist der Allrounder unter den Cargo-Bikes. Mit dem starken Bosch Performance Line Motor und dem wartungsarmen Riemenantrieb bietet Ihnen das Transporter einen perfekten Einstieg in die Welt der urbanen Mobilität. Und dank flexiblem Zubehör passt es sich Ihren Bedürfnissen optimal an – ganz gleich, ob Sie Kind, Hund oder Waren transportieren.

Rückenwind zum Mitnehmen: E-Falträder von Brompton

Egal ob mit dem Zug zur Arbeit oder mit dem Segelboot in den Urlaub – die Falträder von Brompton kannst man überall hin mitnehmen. Schnell zusammengeklappt sind sie dabei super einfach zu tragen und verstauen. Das Brompton C Line verfügt dabei noch zusätzlich einen kompakten Motor und liefert damit immer „Rückenwind“.

DER BESONDERE KÜSTENRAD-SERVICE

Die Küstenräder setzen deswegen auf ein besonderes Konzept. Wer unter kuestenrad.de einen kostenlosen Termin, zum Beispiel in der Filiale in Kiel bucht, bekommt von der „Küstenrad Crew“ eine ausführliche und zugleich innovative Beratung: Dazu gehört auch eine professionelle Körpervermessung mit der SMARTFIT-Technologie, die eine optimale E-Bike Geometrie für jede/n Fahrradsuchende ermittelt. Denn, wenn eine Geometrie nicht passt, kann es zu Rückenschmerzen und anderen Verspannungen führen. Ein müheloses und gesundes Fahren ist dann nicht mehr möglich. Bei einer anschließenden Ergonomieberatung suchen die Fachleute von Küstenrad gemeinsam mit Ihnen das passende E-Bike heraus. Auch eine Sitzknochenvermessung für die Wahl des richtigen Sattels gehört zum angebotenen Service.

Optimal eingestellt und ausgerüstet, dürfen Kundinnen und Kunden ihre Bikes schließlich auch ausgiebig Probe fahren. Für jeden Termin nehmen sich die Berater*innen mindestens eine Stunde Zeit. Der Küstenrad-Service ist mit dem Kauf eines Modelles längst nicht vorbei. Für sicheres Fahren und zuverlässige Mobilität, sollten Sie ihr regelmäßig kontrollieren und warten lassen. Aus diesem Grund vereinbaren die Mitarbeitenden direkt bei der Übergabe das erste kostenlose Check-Up, bei dem das E-Bike nach den ersten Fahrten nochmals überprüft wird. Dokumentiert in einem Service heft lassen sich alle Inspektionen übersichtlich nachvollziehen.



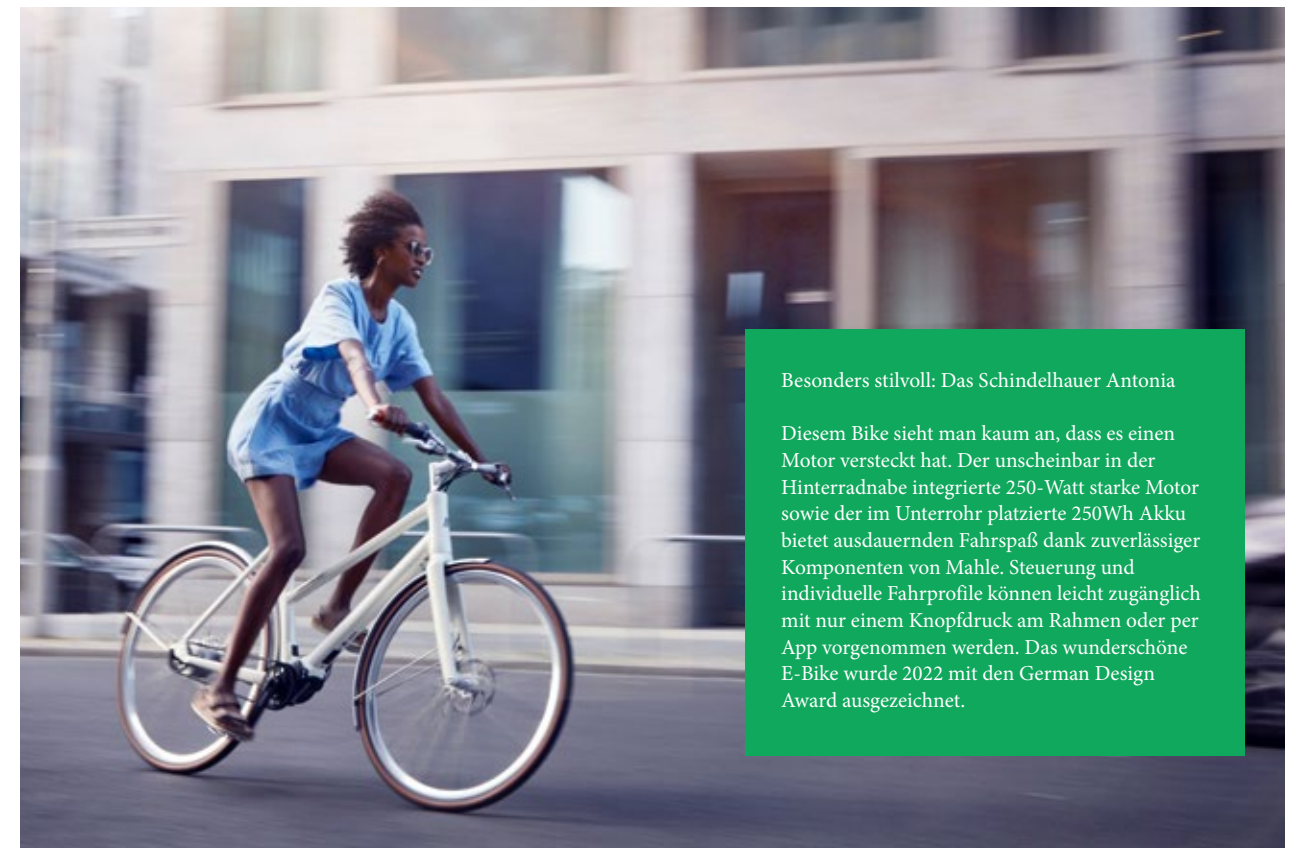
GROSSE AUSWAHL – AUCH AN CARGOBIKES

Das Küstenrad Kiel deckt mit seiner großen Auswahl diverser Marken jeden Bedarf ab. Es bietet sowohl hochwertige E-Bikes, zum Beispiel von Riese & Müller oder HNF Nicolai, als auch preisgünstigere Alternativen. Dabei ist vom klassischen City-E-Bike, über das leistungsstarke E-MTB bis hin zum Cargobike alles dabei. Cargobikes (E-Lastentäder) sind dabei eine echte Alternative zum PKW: Angetrieben mit einem E-Motor können Sie Ihre Kinder mühelos in die Kita bringen. Auch der Wocheneinkauf oder der Hund lässt sich mit einem Cargobike transportieren. In Kiel hat sich das Küstenrad Cargo & Kids, in der Hardenbergstraße 21 (Ecke Holtenuer Straße) auf den Verkauf von Cargobikes spezialisiert. Wer sich vom Fahrspaß überzeugen will, kann im Küstenrad zahlreiche Modelle Probe fahren.

Zum Saisonstart hat das Küstenrad seine große Auswahl um einige neue Modelle erweitert. Die Highlights stellen wir hier gerne vor:

Wer eines der vorgestellten E- oder Cargobikes probefahren oder sich von der großen Auswahl der Küstenräder überzeugen möchte, kann sich in einer der Filialen kostenlos beraten lassen. Die Küstenrad E-Bike Stores gibt es an sieben Standorten in Schleswig-Holstein: Zwei mal in Kiel, in Eckernförde, Pinneberg, Neumünster, Brunsbüttel und Sarzbüttel. Noch dieses Jahr eröffnen zwei neue Filialen in Kaltenkirchen und Plön.

Mehr Informationen & Beratungstermine unter: www.kuestenrad.de



Besonders stilvoll: Das Schindelhauer Antonia

Diesem Bike sieht man kaum an, dass es einen Motor versteckt hat. Der unscheinbar in der Hinterradnabe integrierte 250-Watt starke Motor sowie der im Unterrohr platzierte 250Wh Akku bietet ausdauernden Fahrspaß dank zuverlässiger Komponenten von Mahle. Steuerung und individuelle Fahrprofile können leicht zugänglich mit nur einem Knopfdruck am Rahmen oder per App vorgenommen werden. Das wunderschöne E-Bike wurde 2022 mit den German Design Award ausgezeichnet.



50 Jahre Kieler Ferienpass

Der Kieler Ferienpass feiert sein 50-jähriges Bestehen und das städtische Amt für Kinder- und Jugendeinrichtungen wirft einen Blick zurück auf fünf Jahrzehnte abwechslungsreiche Sommerferien für Kinder und Jugendliche in Kiel und Umgebung.

Seit 1973 haben viele Tausend Kinder und Jugendliche die Chance genutzt, ihre Sommerferien aktiv und kreativ zu gestalten. Was vor Jahrzehnten mit einem kleinen Programmheft begann, ist inzwischen zu einem großen Angebot mit rund 600 Veranstaltungen geworden. Ob Wassersport jedweder Art, Klettern, Campen, Kochen, Musizieren, Basteln, Malen, Tanzen, Bauerhoferlebnisse, Rundflüge, Reiten, Nähen oder Gaming – für jeden Geschmack und jede Interessenslage ist etwas dabei.

Dank der Zusammenarbeit mit über 80 Vereinen und Institutionen aus der Landeshauptstadt und drumherum kann der Kieler Ferienpass jedes Jahr aufs Neue ein attraktives und abwechslungsreiches Programm präsentieren. Damit spielt er bei der Ferienplanung vieler Familien inzwischen eine wichtige Rolle.

Zusätzlich zum wie üblich umfangreichen Ferienprogramm gibt es in diesem Jahr zur Feier des 50. Jubiläums eine große Onlineverlosung mit tollen Preisen für alle Ferienpassinhaber*innen. Dazu gehören Rundflüge über Kiel, Wasserski, Tickets für Freizeitparks und weitere Überraschungen. Alle Teilnehmenden, die sich bis zum 25. Juni für den Ferienpass angemeldet haben, nehmen automatisch an der Verlosung teil.

Am Ferienpass teilnehmen können alle Kinder und Jugendlichen zwischen 6 und 18 Jahren. Das Programm für die Sommer- und Herbstferien ist ab dem 2. Mai unter www.kiel.ferienprogramm-online.de zu finden. Ein gedrucktes Programmheft gibt es nicht mehr.

Der Buchungsstart für das Ferienprogramm beginnt dann am 14. Mai, 10 Uhr. Bei der Buchung einer Veranstaltung oder einer Aktion wird der Ferienpass automatisch mit erworben. Alle Veranstaltungen sind sofort und verbindlich gebucht. Wer bei der Buchung Hilfe benötigt, macht einen Termin im Ferienpassbüro aus.

Der Ferienpass Kiel wird einmal im Jahr erworben und kostet für Kieler Kinder und Jugendliche 5 Euro. Kielkarteninhaber*innen werden auf Nachweis von der Grundgebühr befreit. Veranstaltungen können mit Guthaben der Kiel-Karte bezahlt werden.

Teilnehmer*innen von außerhalb zahlen eine Grundgebühr von 28 Euro. Einige Umlandgemeinden gewähren Zuschüsse. Ferienpasserwerber*innen wenden sich dazu nach Zahlung der Gebühren mit ihrem Teilnahmeausweis an ihr zuständiges Amt beziehungsweise ihre zuständige Gemeinde.



Zu der Grundgebühr kommen individuelle Kosten der gebuchten Veranstaltung(en). Viele Angebote im Kieler Ferienprogramm werden zu ermäßigten Preisen angeboten, einige sind sogar kostenlos.

Neben dem Hauptprogramm mit Buchung über das Ferienpassbüro gibt es die Rubrik Ermäßigungen und Freizeittipps. Mit diesen zahlreichen und spannenden Aktivitäten werden die Ferien zu einem besonderen Erlebnis.

Fragen zum Kieler Ferienpass?
www.kiel.de/ferienpass
ferienpass@kiel.de



Karl Joachim Kohort

Neu ist auch das Logo in jugendlicher Typografie und der damit verbundene deutlich frischere, modernere Auftritt des Segelcamps.

Neu sind mehrere Zusatzangebote für das Schulklassen- und Gruppensegeln. Dazu zählen Kurse wie „Kutter & Camp-Rallye“, „Kutter & Umwelt-Rallye“ sowie „Kutter & Teambuilding“. Bei diesen Kursen stehen besonders das Thema Nachhaltigkeit und das gemeinsame Segelerlebnis im Fokus.

Im innovativen 360°-Meereserlebnisraum des Segelcamps können Besucher*innen jeden Alters in die Meereswelt eintauchen und mehr zum Thema Meeresschutz erfahren.

Mit dem Anbieter hystreet hat das Segelcamp einen neuen Partner, der mit genauer Frequenzmessung die Gästezahlen an der Kiellinie und im Segelcamp erfassen kann. Das Hotel Kieler Yacht Club ist, als Partner von Kiels traditionsreichstem Segelclub, ebenfalls neuer Partner des Segelcamps, um gemeinsam mit Kiel-Marketing aktiv den Segelsport für Jede*n attraktiv und einfach erlebbar zu machen. Darüber hinaus gibt es wie gewohnt insgesamt über 30 Kursangebote in verschiedenen Bootsklassen für Kinder und Jugendliche, Familien, Kieler Gäste und Urlauber*innen.

Täglich können dank der Unterstützung des Abfallwirtschaftsbetriebs Kiel (ABK) die beliebten Stand-Up-Paddling Boards direkt im Segelcamp für kleines Geld ausgeliehen werden.

Das Landprogramm bietet den kleinen und großen Besucher*innen ein abwechslungsreiches Angebot. An kostenlosen Spielmodulen wie Tischtennis, Tischkicker oder Knotenkunde kann der Nachwuchs ebenso seine Geschicklichkeit testen wie am Segelsimulator. Und auch die beliebten Beach-Volleyballfelder können wieder gegen eine kleine Gebühr gemietet werden.

Für die passende Stärkung nach dem Sport sorgt die Segelcamp Gastronomie MOBY mit kreativen Fischgerichten von regionalen Partnern. Der perfekte Ort um die tolle Atmosphäre an der Kiellinie mit Panoramablick auf die Kieler Förde zu genießen.



Karl Joachim Kohort

SEGELCAMP

powered by **STADTWERKE KIEL** 24/7

Seit 2003 präsentiert die Landeshauptstadt, gemeinsam mit den Stadtwerken Kiel und Kiel-Marketing, das Segelprojekt, in dem jedes Jahr insbesondere Kinder und Jugendliche in den Segelsport hineinschnuppern und wichtige Werte wie Kommunikation oder faires Miteinander lernen. Aber auch Erwachsene und Familien haben hier die Möglichkeit Segelspaß und anderen Wassersport zu erleben ohne Vorkenntnisse mitbringen zu müssen.

Neu in der 21. Saison des Camps sind nicht nur der geänderte Name „Segelcamp powered by Stadtwerke Kiel“ und die Web-

site www.segelcamp-kiel.de. Auch der leicht veränderte Camp-Aufbau verbessert den offenen und freien Blick von der Reventlouwiese über das Gelände und das Areal der Gastronomie bis weit hinaus auf das Treiben auf dem Wasser.

„Ich freue mich, dass wir dem Segelcamp einen frischen Anstrich geben konnten. Auch wenn sich der Umbau des Segelcamps zu einer festen Location, aufgrund des Gesamtkonzeptes zur Umgestaltung der Kiellinie, leider noch nicht realisieren lässt, ist das ein kleiner Fortschritt“, sagt Uwe Wanger, Geschäftsführer von Kiel-Marketing.



Kiel-Marketing e.V.

Alle Infos gibt es unter der Rufnummer 0431 - 240 00 70 und online unter segelcamp-kiel.de

Kiel von der schönsten Seite erleben



Seit dem 1. Mai startet die SFK in diesem Jahr ihren Fördetörn. Für alle, die Kiel von seiner schönsten Seite nämlich vom Wasser aus erleben möchten, ist das der ultimative Freizeit-Tipp.

Haben Sie Gäste oder wollen selbst einmal in See stechen, dann ist der Fördetörn goldrichtig für eine schöne Auszeit. Die klassische Hafенrundfahrt gibt es täglich mit Abfahrten um 11:00 h, 13:00 h und 15:00 h ab Bahnofsbrücke Kiel. Ein Zustieg ist alternativ in Laboe möglich. Während der zweistündigen Rundfahrt erzählt der SFK-Kapitän alles, was auf der Förde und rundherum passiert.

- Die Rundfahrt kostet für Erwachsene 18 Euro, Kinder zahlen die Hälfte. Familien mit 3 Kindern sind mit 40 Euro dabei. Ein Vierbeiner darf mitgenommen; Herrchen oder Frauchen zahlen dann 4 Euro. Es ist auch möglich, nur die halbe Rundfahrt zu machen.
- Tickets können gerne vorab an unserem Verkaufsschalter an der Bahnofsbrücke erworben werden.
- Alle Informationen gibt es unter www.sfk-kiel.de oder telefonisch unter 0431 - 594 1260 oder 594 -1266.

Und: Wer Kiel besucht der möchte selbstverständlich auch an unsere stadtnah gelegenen Strände. Die aktuelle Verkehrssituation sorgt hier bedauerlicherweise für einen Engpass auf der Holtenuauer Hochbrücke. Auch ein Strandbesuch ans Ostufer mit dem eigenen PKW kann spätestens bei der Parkplatzsuche zum weniger entspannten Erlebnis werden.

Damit Sie einer Stau-Situation oder der mühsamen Suche nach einer geeigneten Abstellmöglichkeit für ihr Fahrzeug aus dem Weg gehen können, bringen die Strandlinien der KVG Sonnenhungrige bis Anfang September direkt ans Meer. Die Busse fahren von Strande bis Laboe um die Förde herum und bringen Badefreunde an die Kieler Strände.

Weitere Infos gibt es per QR-Code. Dort sind die Fahrpläne mit allen Abfahrtszeiten hinterlegt.

Life is better at the beach!

Das finden wir auch! Daher bringen wir Sie vom 22. April bis 15. Oktober 2023 mit den Kieler Strandlinien ans Meer!



Hier finden Sie die Fahrpläne:
Falckensteiner Strand (90s)
& Strande und Laboe (92s)



Überall ist Liebe

Vom 30.6. bis 16.7. spielt Shakespeares »Viel Lärm um nichts« auf dem MFG-5-Gelände



Sternenhimmel über der Förde; Musik, die in den Himmel steigt und mitreißende Schauspieler*innen – das ist das Sommertheater 2023. In diesem Jahr steht William Shakespeares romantische Komödie »Viel Lärm um nichts« in der Regie von Daniel Karasek auf dem Programm: Hero hat sich verliebt und will Claudio heiraten. Beatrice dagegen ist sich sicher, dass es den Mann für ihr Leben nicht gibt und Benedikt hat geschworen, dass er niemals heiraten wird.

Aber wer hat die eigene Liebe schon selbst in der Hand? An Leonatos Hof schmiedet sich ein Komplott, der es schaffen will, die zwei Liebesverweigerer untersterblich ineinander verliebt zu machen. Und gleichzeitig steckt der Hof in den Vorbereitungen zu Heros Hochzeit. In der Nacht vor der Trauung kommt es dann zur folgenschweren Entdeckung: Der Verlobte Claudio sieht seine Zukünftige am Fenster mit einem Fremden flirten.

Das Modell für das Bühnenbild von »Viel Lärm um nichts«, gebaut von Lars Peter. Der Bühnenbildner hat in den vergangenen Jahren schon zahlreiche Arbeiten für Schauspiel, Opern, Ballett und das Sommertheater vorgelegt.

Eine Entdeckung oder ein fieser Betrug? Wie lange hält die Liebe, wenn sie einmal ins Wanken gerät? Und mit welchem Trick bekommt man sie zurück? Tiffany Köberich und Mischa Warken spielen in diesem Jahr die Hauptfiguren Beatrice und Benedikt und stehen zum allerersten Mal auf der Kieler Sommertheaterbühne. Tiffany Köberich freut sich schon auf die Auseinandersetzung mit ihrer Figur: »Ich bin gespannt darauf, Beatrices sanfte Seite kennenzulernen, weil sie ja von allen erstmal als spitzzüngige Teufelin gemalt wird. Und das ist sie mit Sicherheit auch: Sie ist schnell, sie ist wach, sie hat einen Wortwitz. Sie weiß vor allem, was sie möchte und was sie nicht möchte. Das interessiert mich. Und trotzdem freue ich mich auch herauszufinden, wo sich diese Beatrice erlaubt, mal schwach zu sein. Herausfordernd wird sicherlich ihr Humor, ihre Schlagfertigkeit, ihre große Wachheit. Ich bin total gespannt und freue mich auf die Arbeit!«

Nach Rosenstolz, Kettcar, Martin Tingvall und Regy Clasen konnte das Theater Kiel in diesem Jahr die Komponistin der Band BOY Sonja Glass für die Musik gewinnen. Mit »Little Numbers« hat die Band 2011 für den Sommerhit der Saison gesorgt, jetzt hat sich Sonja Glass der Herausforderung gestellt, den Shakespeare-Figuren eigene Love-Songs auf den Leib zu schneiden. Dabei bedient sie sich verschiedener Genres und schafft damit einen facettenreichen Sound – vom naiv-fröhlichen Liebeslied, über die abgründigen Songs eines Bösewichts bis hin zu tieftraurigen und romantischen Balladen.

Die Bühne, entworfen von Bühnenbildner Lars Peter, überrascht in diesem Jahr mit einem besonderen Arrangement: Statt frontal zur Spielfläche ausgerichtet, sitzen die Zuschauer*innen fast 360 Grad um die Bühnenmitte herum. Die Schauspieler*innen spielen in alle Richtungen und sorgen für ein noch intensiveres Theatererlebnis. Ergänzt wird das Bühnengeschehen wie immer mit zwei großen LED-Leinwänden, über die extra für diese Produktion angefertigte Videos im Stile von stop-motion laufen.

Am 30. Juni feiert »Viel Lärm um nichts« Premiere und läutet die neue Theatersaison auf dem MFG-5-Gelände ein!



Die Komponistin des Sommertheaters 2023: Sonja Glass

multiresi



**Kieler Design-Studierende bringen
Wissenschaft auf die Straße**

**Antibiotikaresistenzen auf Plakaten, Bier
und Klopapier**

Was machen wir, wenn Antibiotika nicht mehr wirken? Multiresistente Keime sind nicht nur im Krankenhaus ein Problem, sie gelten als eine der größten Bedrohungen der Gesundheit weltweit. In Kiel wird an Strategien geforscht, wie Antibiotika ihre Wirksamkeit behalten können.

Wissenschaft trifft Design

Um auf das Thema Antibiotikaresistenzen und die entsprechende Kieler Forschung aufmerksam zu machen, hat das von der Volkswagenstiftung geförderte Kieler Forschungszentrum für Wissenschaftskommunikation, das Kiel Science Communication Network (KielSCN.de), das Projekt PopUp Science! ins Leben gerufen.

Die Idee: Kreative und innovative Ansätze aus dem Design nutzen, um aktuelle Forschung zu den Menschen zu bringen. Im letzten Semester wurden die Kieler Forschenden – unter anderem vom Kiel Evolution Center – eingeladen und mit Studierenden der Fachbereiche Interaktive Medien, Industrie- und Kommunikationsdesign, sowie Raumstrategien der Muthesius Kunsthochschule zusammen gebracht, um über das Thema zu diskutieren. Daraufhin wurden in Design-Teams Ideen entwickelt, wie man das Thema Antibiotikaresistenzen zugänglich machen kann.

Von den vier entwickelten Konzeptideen hat „Multiresi“ die Öffentlichkeit bei einer Abstimmung beim letzten Festival der Wissenschaft in der Kieler Seeburg am meisten begeistert und konnte in die Umsetzung gehen. Die Designerinnen Jule Görge, Anastasiya Okshina, Alexandra Schäfer, Paulina Seubert und Linea Walker-Friedrichs sind die Köpfe hinter der guerillaartigen Werbekampagne, die Informationen über Antibiotikaresistenzen und die Kieler Forschung an Alltagsorten auftauchen lässt.



Wissenschaft trifft dich

Die Kampagne soll die Öffentlichkeit dort informieren, wo sie es nicht erwartet: beim Kaffeeholen im Lieblingscafé, bei einem Bierchen mit Freunden oder einfach an der Ampel stehend. Die Kampagne fokussiert sich auf das Subtile, Unscheinbare. Die Informationstiefe ist gestaffelt aufgebaut, um eine Interessenskette auszulösen. Angefangen mit Stickern, die lediglich den Titel der Kampagne verraten und auf Instagram verweisen. Danach erscheinen Postkarten, die ein wenig mehr erzählen. Weiter wird durch Plakate aufgeklärt, die in ganz Kiel aufgehängt werden. Die Website zählt als Endstation. Sie hat die tiefste Informationsebene und gibt einen vollständigen Überblick über die Kampagne. Eine Schnittstelle der einzelnen Medien bildet die Instagram Seite. Sie ermöglicht Interaktion mit der Zielgruppe und generiert Einblicke in den Ablauf der Kampagne von „Multiresi“.

Halten Sie also die Augen offen und lassen Sie sich überraschen, wo Sie in Kiel auf die PopUp Science! Kampagne zum Thema Antibiotikaresistenzen stoßen werden.

multiresi.de
Instagram: multiresi



Wir in der JO.-Redaktion machen kein Geheimnis daraus. Wir sind der Liebe zum Eis am Stiel aus Kiel verfallen – dem Packeis.

Die wohl beliebtesten Eismänner Kiels und klugen Köpfe hinter den Packeis-Kreationen sind Carmine D'Isanto, Claudio Ferraro, Philipp Klang und Sebastian Krüger. Ihr Packeis stellen sie in ihrer kleinen Manufaktur im Süden Kiels von Hand her. Nur ausgewählte, natürliche und zumeist regionale Zutaten dürfen an den Stiel. Irgendwelches Gedöns an Ingredienzen und Geschnacke drum herum? Das braucht es gar nicht, finden die Jungs von Packeis.

Herrlich unaufgeregt sind die vier Eismänner bei der Arbeit. „Wir packen frisches Eis auf einen Holzstiel. Feddich!“

Impressum

VERLAG

Norddeutscher Medien Verlag
Gneisenastraße 15
24105 Kiel
0431-88865410

Umsatzsteuer ID
DE234544716

HERAUSGEBERIN / CHEFREDAKTEURIN

Nadia Richardt

TEXTREDAKTION

Lea Helmich, Nadia Richardt,
Annchristin Seitz

MEDIABERATUNG

Nadia Richardt

SOCIAL MEDIA

Alexander Kaufmann, Klara Richardt

GESTALTUNG + PRODUKTION

BÜRO PAUL Grafikdienstleistungen.
Paul Berndt, info@bueropaul.de

DRUCK

KREATIV Druck & Medienagentur GmbH
Memellandstraße 2
24537 Neumünster

ABONNEMENT

Auf Anfrage

ERSCHEINUNGSWEISE

Die nächste JO. erscheint, wenn sie fertig ist.
Aller Voraussicht Ende August 2023.

WWW.JO-MAGAZIN.DE • REDAKTION@JO-MAGAZIN.DE

Die Zeitschrift, alle in ihr enthaltenen Abbildungen und Beiträge sowie vom Verlag gestaltete Anzeigen sind urheberrechtlich geschützt. Abdruck, auch auszugsweise, nur mit Genehmigung des Verlages. Inhalte der redaktionellen Beiträge geben die Meinung der Mitarbeitenden oder der Unternehmen wider. Für unaufgefordert zugesandte Bild- und Textvorlagen wird keine Haftung übernommen.

Dänische Frühlingsgefühle

husens
Interior Design by Hugo Hamann



SKAGERAK

BY FRITZ HANSEN

Inspiziert durch die Form des Seerosenblatts, ist die **Lilium-Kollektion** eine zeitgemäße Interpretation von Outdoor-Möbeln, die auch in Innenräumen willkommen sind.



PACK DIR 'N EIS!